

(RoHS) RoHS指令對應品

AC小型標準馬達

世界規格K系列

對應亞洲電壓

感應馬達・可逆馬達・附電磁剎車馬達

因性能、品質、方便使用性而獲得廣大支持的東方馬達
世界規格 **K** 系列中，具優異性價比 (Cost Performance) 的亞洲電壓對應產品全新登場。



世界規格 K 系列 對應亞洲電壓

感應馬達

可逆馬達

附電磁制動馬達

世界規格 K 系列 亞洲電壓對應品
已取得中國 CCC 制度的認證，內藏過熱保護裝置。
與對應世界規格電壓的世界規格 K 系列
具有同等功能，為高性價比 (Cost Performance) 的
產品。
備有單相 110V、單相 220/230V、三相 200/220V、
三相 380/400/415V 規格、輸出 6W~90W 的
產品種類。



■ 特徵

● 對應安全規格 (CCC) (CE)

全機種皆對應各種安全規格，內藏過熱保護裝置。

● 適用規格

取得中國強制產品認證制度 (CCC 制度) 認證
實施 CE 標誌 (低電壓指令)

● 馬達過熱保護裝置

過熱保護裝置、阻抗式保護裝置

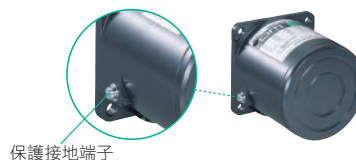
● (RoHS) RoHS 指令對應品

符合禁止使用鉛、鎘等 6 種化學物質的 RoHS 指令。

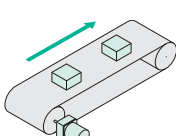
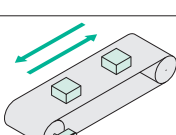
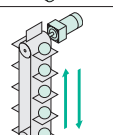
● 馬達軸承壽命為過去的 2 倍

影響馬達壽命的軸承，採用高性能的軸承潤滑油。與舊有產品相較，
實現長壽命可長達 2 倍。

● 馬達配備保護接地端子



■ 產品種類

| 種類 | 特徵 | 安裝尺寸 (mm) · 輸出 | | | □60 □70 □80 □90 | | | | | |
|---------|---|----------------|---------|----|-----------------|-----|-----|-----|-----|-----|
| | | 電壓 | 頻率 | 類型 | 6W | 15W | 25W | 40W | 60W | 90W |
| 感應馬達 | 適用於單方向連續運轉的用途。  | 單相 110V | 60Hz | 導線 | ● | ● | ● | ● | ● | ● |
| | | 單相 220V | 50/60Hz | | ● | ● | ● | ● | ● | ● |
| | | 單相 230V | 50Hz | | ● | ● | ● | ● | ● | ● |
| | | 三相 200/220V | 60Hz | | ● | ● | ● | ● | ● | ● |
| | | 三相 380V | 50/60Hz | 導線 | — | — | ● | ● | ● | ● |
| | | 三相 400V | 50Hz | | — | — | ● | ● | ● | ● |
| | | 三相 415V | 50Hz | | — | — | ● | ● | ● | ● |
| 可逆馬達 | 適用於反覆多次正逆轉的用途。  | 單相 110V | 60Hz | 導線 | ● | ● | ● | ● | ● | ● |
| | | 單相 220V | 50/60Hz | | ● | ● | ● | ● | ● | ● |
| | | 單相 230V | 50Hz | | ● | ● | ● | ● | ● | ● |
| 附電磁制動馬達 | 適用於保持負載的用途。  | 單相 110V | 60Hz | 導線 | ● | ● | ● | ● | ● | ● |
| | | 單相 220V | 50/60Hz | | ● | ● | ● | ● | ● | ● |
| | | 單相 230V | 50Hz | | ● | ● | ● | ● | ● | ● |
| | | 三相 200/220V | 60Hz | | ● | ● | ● | ● | ● | ● |

請注意

● 三相 380/400/415V 不可以搭配變頻器使用。如搭配使用，可能會導致馬達線圈絕緣劣化、損壞。

減速機的特徵與種類

可簡單實現減速、提高轉矩

馬達與減速機組合後，可減速至目標速度或提高轉矩。

豐富的产品種類

備有減速比 1/3～1/180 共 20 種產品。與中間減速機一起使用，將可得到 180 以上的高減速比。

減速機的種類

| 減速機 | | 適用馬達 | | 額定壽命 (時間) |
|----------------------------|--------------|---------|--------------|--------------|
| 減速機的種類 | 齒輪型 | 輸出 | 齒輪型 | |
| (RoHS) GN-K 減速機 | GN 齒輪 | 6W～40W | GN 齒輪 | 5000 |
| (RoHS) GE-KB 減速機 | GE 齒輪 | 60W、90W | GE 齒輪 | 5000 |

品名看法

馬達

5 R K 40 GN - CW 2 M L 2

① ② ③ ④ ⑤ ⑥ ⑦ ⑧ ⑨ ⑩

| | | |
|---|----------------------------------|--|
| ① | 馬達安裝尺寸 | 2 : 60mm 3 : 70mm 4 : 80mm 5 : 90mm |
| ② | 機種名 | I : 感應馬達 R : 可逆馬達 |
| ③ | 系列名稱 | K : K 系列 |
| ④ | 輸出(W) | (例) 40 : 40W |
| ⑤ | 出力軸形狀、齒輪型 | A : 圓軸 GN : GN 齒輪型 GE : GE 齒輪型 |
| ⑥ | 電源電壓 | AW : 單相 110V CW : 單相 220/230V SW : 三相 200/220V UW : 三相 380/400/415V |
| ⑦ | 2 、 3 : RoHS 指令對應品 | |
| ⑧ | 無 : 導線 M : 無激磁作動型附電磁剎車 | |
| ⑨ | 馬達識別 | |
| ⑩ | 附件電容器的種類 | |

●馬達銘板上記載的品名，並無標示電容器種類的記號(1 或 2)。

各種安全規格是以馬達銘板品名取得認證。

(例)品名 : **5RK40GN-CW2ML2** → 馬達銘板品名、各種安全規格認證取得品名 : **5RK40GN-CW2ML**

減速機

5 GN 50 K F

① ② ③ ④ ⑤

| | | |
|---|---------------|---|
| ① | 減速機安裝尺寸 | 2 : 60mm 3 : 70mm 4 : 80mm 5 : 90mm |
| ② | 齒輪型 | GN : GN 齒輪型 GE : GE 齒輪型 |
| ③ | 減速比 | (例) 50 : 減速比 1 : 50 10X 僅限減速比 1 : 10 的中間減速機 |
| ④ | GN 齒輪型 | K : GN-K 減速機、RoHS 指令對應品 |
| ④ | GE 齒輪型 | KB : GE-KB 減速機(箱型)、RoHS 指令對應品 |
| ⑤ | 減速機識別 | |

世界規格 K 系列 對應亞洲電壓 感應馬達



照片的減速機另售。

種類與價格

●馬達 (RoHS)

| 輸出 | 電源電壓 | 品名 | | 建議售價 (未稅) |
|-----|-------------|---------------|--------------|--------------|
| | | 齒輪軸型 | 圓軸型 | |
| 6W | 單相 110V | 2IK6GN-AW2L2 | 2IK6A-AW2L2 | 1,650 元 |
| | 單相 220/230V | 2IK6GN-CW2L2 | 2IK6A-CW2L2 | 1,710 元 |
| | 三相 200/220V | 2IK6GN-SW2L | 2IK6A-SW2L | 1,710 元 |
| 15W | 單相 110V | 3IK15GN-AW2L2 | 3IK15A-AW2L2 | 1,790 元 |
| | 單相 220/230V | 3IK15GN-CW2L2 | 3IK15A-CW2L2 | 1,840 元 |
| | 三相 200/220V | 3IK15GN-SW2L | 3IK15A-SW2L | 1,840 元 |
| 25W | 單相 110V | 4IK25GN-AW2L2 | 4IK25A-AW2L2 | 2,000 元 |
| | 單相 220/230V | 4IK25GN-CW2L2 | 4IK25A-CW2L2 | 2,110 元 |
| | 三相 200/220V | 4IK25GN-SW2L | 4IK25A-SW2L | 2,110 元 |
| 40W | 單相 110V | 5IK40GN-AW2L2 | 5IK40A-AW2L2 | 2,430 元 |
| | 單相 220/230V | 5IK40GN-CW2L2 | 5IK40A-CW2L2 | 2,530 元 |
| | 三相 200/220V | 5IK40GN-SW2L | 5IK40A-SW2L | 2,530 元 |
| 60W | 單相 110V | 5IK60GE-AW2L2 | 5IK60A-AW2L2 | 2,910 元 |
| | 單相 220/230V | 5IK60GE-CW2L2 | 5IK60A-CW2L2 | 3,010 元 |
| | 三相 200/220V | 5IK60GE-SW2L | 5IK60A-SW2L | 3,010 元 |
| 90W | 單相 110V | 5IK90GE-AW2L2 | 5IK90A-AW2L2 | 3,360 元 |
| | 單相 220/230V | 5IK90GE-CW2L2 | 5IK90A-CW2L2 | 3,520 元 |
| | 三相 200/220V | 5IK90GE-SW2L | 5IK90A-SW2L | 3,520 元 |
| 90W | 單相 110V | 5IK90GE-UW2L | 5IK90A-UW2L | 3,870 元 |
| | 單相 220/230V | 5IK90GE-CW2L2 | 5IK90A-CW2L2 | 3,870 元 |
| | 三相 200/220V | 5IK90GE-SW2L | 5IK90A-SW2L | 3,870 元 |

產品包含以下項目。

馬達、電容器*、電容器保護套*、使用說明書

*僅限單相馬達。

●平行軸減速機(另售) (RoHS)

| 適用馬達輸出 (齒輪軸) | 減速機品名 | 減速比 | 建議售價 (未稅) |
|-----------------|-----------|---------|--------------|
| 6W | 2GN□KF | 3~18 | 1,410 元 |
| | | 25~36 | 1,550 元 |
| | | 50~180 | 1,760 元 |
| 15W | 3GN□KF | 3~18 | 1,550 元 |
| | | 25~36 | 1,680 元 |
| | | 50~180 | 1,870 元 |
| 25W | 4GN□KF | 3~18 | 1,570 元 |
| | | 25~36 | 1,710 元 |
| | | 50~180 | 1,890 元 |
| 40W | 5GN□KF | 3~18 | 1,870 元 |
| | | 25~36 | 2,050 元 |
| | | 50~180 | 2,210 元 |
| 60W | 5GE□KBF | 3~9 | 2,850 元 |
| | | 12.5~18 | 3,410 元 |
| | | 25~60 | 3,410 元 |
| 90W | 5GE10XKBF | 75~180 | 3,650 元 |
| | | 3,070 元 | |

●減速機品名中的 □ 為表示減速比的數值。

產品包含以下項目。

減速機、安裝用螺絲、平行鍵*、使用說明書

*僅限出力軸鍵槽加工產品。

規格 連續額定 (RoHS)

●6W~25W

| 品名・機種 導線 | | 輸出 | 電壓 | 頻率 | 電流 | 起動轉矩 | 額定轉矩 | 額定轉速 | 電容器 容量 |
|-----------------|----------------|----|--------|----|-------|------|------|-------|-----------|
| 齒輪軸型 | 圓軸型 | W | V | Hz | A | mN·m | mN·m | r/min | μF |
| Ⓟ 2IK6GN-AW2L2 | Ⓟ 2IK6A-AW2L2 | 6 | 單相 110 | 60 | 0.178 | 40 | 41 | 1450 | 2.5 |
| Ⓟ 2IK6GN-CW2L2 | Ⓟ 2IK6A-CW2L2 | 6 | 單相 220 | 50 | 0.103 | 38 | 49 | 1150 | 0.6 |
| | | | 單相 230 | 60 | 0.091 | 40 | 41 | 1450 | |
| Ⓟ 2IK6GN-SW2L | Ⓟ 2IK6A-SW2L | 6 | 三相 200 | 50 | 0.107 | 45 | 49 | 1200 | — |
| | | | 三相 220 | 60 | 0.072 | 41 | 41 | 1400 | |
| Ⓟ 3IK15GN-AW2L2 | Ⓟ 3IK15A-AW2L2 | 15 | 單相 110 | 60 | 0.33 | 65 | 105 | 1450 | 4.5 |
| Ⓟ 3IK15GN-CW2L2 | Ⓟ 3IK15A-CW2L2 | 15 | 單相 220 | 50 | 0.19 | 70 | 125 | 1200 | 1.0 |
| | | | 單相 230 | 60 | 0.16 | 65 | 105 | 1450 | |
| Ⓟ 3IK15GN-SW2L* | Ⓟ 3IK15A-SW2L* | 15 | 三相 200 | 50 | 0.19 | 75 | 125 | 1200 | — |
| | | | 三相 220 | 60 | 0.14 | 85 | 100 | 1600 | |
| Ⓟ 4IK25GN-AW2L2 | Ⓟ 4IK25A-AW2L2 | 25 | 單相 110 | 60 | 0.46 | 120 | 170 | 1450 | 6.5 |
| Ⓟ 4IK25GN-CW2L2 | Ⓟ 4IK25A-CW2L2 | 25 | 單相 220 | 50 | 0.27 | 110 | 205 | 1200 | 1.5 |
| | | | 單相 230 | 60 | 0.23 | 120 | 170 | 1450 | |
| Ⓟ 4IK25GN-SW2L* | Ⓟ 4IK25A-SW2L* | 25 | 三相 200 | 50 | 0.27 | 120 | 205 | 1200 | — |
| | | | 三相 220 | 60 | 0.21 | 160 | 160 | 1550 | |
| Ⓟ 4IK25GN-UW2L | Ⓟ 4IK25A-UW2L | 25 | 三相 380 | 50 | 0.113 | 270 | 205 | 1200 | — |
| | | | 三相 400 | 60 | 0.102 | 220 | 170 | 1450 | |
| | | | 三相 415 | 50 | 0.116 | 270 | 205 | 1200 | |
| | | | 三相 415 | 50 | 0.118 | 270 | 205 | 1200 | |

*中國強制產品認證制度 (CCC 制度) 認證申請中。詳細內容請洽本公司或客戶諮詢中心。

●馬達銘板上記載的品名，並無標示電容器種類的記號(2)。各種安全規格是以馬達銘板品名取得認證。

Ⓟ：內藏阻抗式保護裝置。

Ⓟ：內藏過熱保護裝置(自動復歸型)。在馬達因某種原因而造成過熱時，過熱保護裝置會自行起動並使馬達停止。馬達溫度下降後會自動恢復運轉，故在進行檢查作業時，請務必事先切斷電源。

40W~90W



| 品名・機種 導線 | | 輸出 | 電壓 | 頻率 | 電流 | 起動轉矩 | 額定轉矩 | 額定轉速 | 電容器 容量 |
|------------------|-----------------|----|--------|----|-------|------|------|-------|-----------|
| 齒輪軸型 | 圓軸型 | W | V | Hz | A | mN·m | mN·m | r/min | μF |
| ⓉP 5IK40GN-AW2L2 | ⓉP 5IK40A-AW2L2 | 40 | 單相 110 | 60 | 0.68 | 200 | 260 | 1500 | 9.0 |
| ⓉP 5IK40GN-CW2L2 | ⓉP 5IK40A-CW2L2 | 40 | 單相 220 | 50 | 0.39 | 200 | 315 | 1250 | 2.3 |
| | | | 單相 230 | 60 | 0.35 | | 260 | 1500 | |
| | | | 三相 200 | 50 | 0.39 | | 300 | 1300 | |
| ⓉP 5IK40GN-SW2L* | ⓉP 5IK40A-SW2L* | 40 | 三相 220 | 60 | 0.30 | 260 | 260 | 1550 | — |
| | | | 三相 220 | 60 | 0.30 | | 260 | 1600 | |
| ⓉP 5IK40GN-UW2L | ⓉP 5IK40A-UW2L | 40 | 三相 380 | 50 | 0.172 | 400 | 300 | 1300 | — |
| | | | 三相 400 | 60 | 0.154 | 340 | 260 | 1550 | |
| | | | 三相 415 | 50 | 0.178 | 400 | 300 | 1300 | |
| | | | 三相 415 | 50 | 0.183 | 400 | 300 | 1300 | |
| ⓉP 5IK60GE-AW2L2 | ⓉP 5IK60A-AW2L2 | 60 | 單相 110 | 60 | 1.09 | 320 | 405 | 1450 | 18 |
| ⓉP 5IK60GE-CW2L2 | ⓉP 5IK60A-CW2L2 | 60 | 單相 220 | 50 | 0.55 | 320 | 490 | 1200 | 4.0 |
| | | | 單相 230 | 60 | 0.54 | | 405 | 1450 | |
| | | | 單相 230 | 50 | 0.57 | | 490 | 1200 | |
| ⓉP 5IK60GE-SW2L* | ⓉP 5IK60A-SW2L* | 60 | 三相 200 | 60 | 0.43 | 500 | 380 | 1550 | — |
| | | | 三相 220 | 60 | 0.45 | | 380 | 1600 | |
| ⓉP 5IK60GE-UW2L | ⓉP 5IK60A-UW2L | 60 | 三相 380 | 50 | 0.28 | 600 | 450 | 1300 | — |
| | | | 三相 400 | 60 | 0.24 | 500 | 380 | 1550 | |
| | | | 三相 415 | 50 | 0.30 | 600 | 450 | 1300 | |
| | | | 三相 415 | 50 | 0.32 | 600 | 450 | 1300 | |
| ⓉP 5IK90GE-AW2L2 | ⓉP 5IK90A-AW2L2 | 90 | 單相 110 | 60 | 1.45 | 450 | 585 | 1500 | 20 |
| ⓉP 5IK90GE-CW2L2 | ⓉP 5IK90A-CW2L2 | 90 | 單相 220 | 50 | 0.74 | 450 | 730 | 1200 | 6.0 |
| | | | 單相 230 | 60 | 0.82 | | 605 | 1450 | |
| | | | 單相 230 | 50 | 0.76 | | 730 | 1200 | |
| ⓉP 5IK90GE-SW2L* | ⓉP 5IK90A-SW2L* | 90 | 三相 200 | 60 | 0.59 | 700 | 570 | 1550 | — |
| | | | 三相 220 | 60 | 0.60 | | 570 | 1600 | |
| ⓉP 5IK90GE-UW2L | ⓉP 5IK90A-UW2L | 90 | 三相 380 | 50 | 0.39 | 850 | 680 | 1300 | — |
| | | | 三相 400 | 60 | 0.33 | 700 | 570 | 1550 | |
| | | | 三相 415 | 50 | 0.41 | 850 | 680 | 1300 | |
| | | | 三相 415 | 50 | 0.44 | 850 | 680 | 1300 | |

*中國強制產品認證制度(CCC 制度)認證申請中。詳細內容請洽本公司或客戶諮詢中心。

●馬達銘板上記載的品名，並無標示電容器種類的記號(2)。各種安全規格是以馬達銘板品名取得認證。

ⓉP：內藏阻抗式保護裝置。

ⓉP：內藏過熱保護裝置(自動復歸型)。在馬達因某種原因而造成過熱時，過熱保護裝置會自行起動並使馬達停止。馬達溫度下降後會自動恢復運轉，故在進行檢查作業時，請務必事先切斷電源。

請注意

●三相 380/400/415V 不可以搭配變頻器使用。如搭配使用，可能會導致馬達線圈絕緣劣化、損壞。

一般規格

| 項目 | 規格 |
|--------|--|
| 絕緣電阻 | 於常溫常濕下額定運轉後，以 DC500V 高阻錶測量線圈與外殼間時，測量值為 100MΩ 以上。 |
| 絕緣耐壓 | 於常溫常濕下額定運轉後，在馬達的線圈與外殼間施加 50Hz 或 60Hz，AC1.5kV*1 電壓 1 分鐘亦無異常。 |
| 溫度上升 | 馬達裝上減速機或同等散熱板*2，於常溫常濕下額定運轉後，以電阻法測量其線圈溫度上升值為 80℃ 以下。(三相型為 70℃ 以下) |
| 耐熱等級 | 130(B) |
| 過熱保護裝置 | 6W 型是阻抗式保護裝置 其他馬達內藏過熱保護裝置(自動復歸型) 開放：130±5℃、復歸：82±15℃ 三相 15W 機種 開放：130±5℃、復歸：90±15℃ |
| 使用環境溫度 | 三相 200V：-10~+50℃(無凍結) 其他電壓：-10~+40℃(無凍結) |
| 使用環境溼度 | 85% 以下(無結露) |
| 保護等級 | IP20 |

*1 三相 380/400/415V 型是 AC2.0kV。

*2 散熱板的尺寸(材質：鋁)

| 馬達類型 | 尺寸(mm) | 厚度(mm) |
|-----------|---------|--------|
| 6W 型 | 115×115 | 5 |
| 15W 型 | 125×125 | |
| 25W 型 | 135×135 | |
| 40W 型 | 165×165 | |
| 60W、90W 型 | 200×200 | |

威應馬達

可逆馬達

附電磁制車馬達

選購配件

減速機安裝時的容許轉矩

- 減速機品名中的 □ 為表示減速比的數值。
- 運轉方向□色顯示與馬達同方向運轉。其他則為相反方向。
- 轉速是以馬達的同步轉速(50Hz：1500r/min、60Hz：1800r/min)為標準除以減速比而算出的數值。
實際轉速將隨負載大小變化而比所示數值減少 2~20%。
- 欲以大於下表的減速比減速時，可在馬達與減速機之間安裝減速比為 10 的中間減速機。
此時的容許轉矩如下。
2GN□KF：3N·m、**3GN□KF**：5N·m、**4GN□KF**：8N·m(但當安裝 1/25~1/36 的減速機時，則為 6N·m)
5GN□KF：10N·m、**5GE□KBF**：20N·m

◇50Hz

單位 =N·m

| 品名 馬達/ 減速機 | 轉速 r/min | 500 | 417 | 300 | 250 | 200 | 167 | 120 | 100 | 83 | 60 | 50 | 42 | 30 | 25 | 20 | 17 | 15 | 12.5 | 10 | 8.3 |
|---|----------------|------|------|------|------|------|------|------|------|------|------|------|------|------|------|------|-----|-----|------|-----|-----|
| | 減速比 | 3 | 3.6 | 5 | 6 | 7.5 | 9 | 12.5 | 15 | 18 | 25 | 30 | 36 | 50 | 60 | 75 | 90 | 100 | 120 | 150 | 180 |
| 2IK6GN-CW2L2 | 2GN□KF | 0.12 | 0.14 | 0.20 | 0.24 | 0.30 | 0.36 | 0.50 | 0.60 | 0.71 | 0.89 | 1.1 | 1.3 | 1.6 | 1.9 | 2.4 | 2.9 | 3 | 3 | 3 | 3 |
| 3IK15GN-CW2L2 | 3GN□KF | 0.30 | 0.36 | 0.51 | 0.61 | 0.76 | 0.91 | 1.3 | 1.5 | 1.8 | 2.3 | 2.7 | 3.3 | 4.1 | 5 | 5 | 5 | 5 | 5 | 5 | 5 |
| 4IK25GN-CW2L2 | 4GN□KF | 0.50 | 0.60 | 0.83 | 1.0 | 1.2 | 1.5 | 2.1 | 2.5 | 3.0 | 3.7 | 4.5 | 5.4 | 6.8 | 8 | 8 | 8 | 8 | 8 | 8 | 8 |
| 5IK40GN-CW2L2 (單相 220V) | 5GN□KF | 0.77 | 0.92 | 1.3 | 1.5 | 1.9 | 2.3 | 3.2 | 3.8 | 4.6 | 5.7 | 6.9 | 8.3 | 10 | 10 | 10 | 10 | 10 | 10 | 10 | 10 |
| 5IK40GN-CW2L2 (單相 230V) | 5GN□KF | 0.73 | 0.87 | 1.2 | 1.5 | 1.8 | 2.2 | 3.0 | 3.6 | 4.4 | 5.5 | 6.6 | 7.9 | 9.9 | 10 | 10 | 10 | 10 | 10 | 10 | 10 |
| 5IK60GE-CW2L2 5IK60GE-UW2L | 5GE□KBF | 1.2 | 1.4 | 2.0 | 2.4 | 3.0 | 3.6 | 4.5 | 5.4 | 6.4 | 8.1 | 9.7 | 11.6 | 16.2 | 19.4 | 20 | 20 | 20 | 20 | 20 | 20 |
| | | 1.1 | 1.3 | 1.8 | 2.2 | 2.7 | 3.3 | 4.1 | 4.9 | 5.9 | 7.4 | 8.9 | 10.7 | 14.9 | 17.8 | 19.9 | 20 | 20 | 20 | 20 | 20 |
| 5IK90GE-CW2L2 5IK90GE-UW2L | 5GE□KBF | 1.8 | 2.1 | 3.0 | 3.5 | 4.4 | 5.3 | 6.7 | 8.0 | 9.6 | 12.0 | 14.5 | 17.3 | 20 | 20 | 20 | 20 | 20 | 20 | 20 | 20 |
| | | 1.7 | 2.0 | 2.8 | 3.3 | 4.1 | 5.0 | 6.2 | 7.4 | 8.9 | 11.2 | 13.5 | 16.2 | 20 | 20 | 20 | 20 | 20 | 20 | 20 | 20 |

◇60Hz

單位 =N·m

| 品名 馬達/ 減速機 | 轉速 r/min | 600 | 500 | 360 | 300 | 240 | 200 | 144 | 120 | 100 | 72 | 60 | 50 | 36 | 30 | 24 | 20 | 18 | 15 | 12 | 10 |
|--|----------------|------|------|------|------|------|------|------|------|------|------|------|------|------|------|------|-----|-----|-----|-----|-----|
| | 減速比 | 3 | 3.6 | 5 | 6 | 7.5 | 9 | 12.5 | 15 | 18 | 25 | 30 | 36 | 50 | 60 | 75 | 90 | 100 | 120 | 150 | 180 |
| 2IK6GN-AW2L2 2IK6GN-CW2L2 2IK6GN-SW2L | 2GN□KF | 0.10 | 0.12 | 0.17 | 0.20 | 0.25 | 0.30 | 0.42 | 0.50 | 0.60 | 0.75 | 0.90 | 1.1 | 1.4 | 1.6 | 2.0 | 2.4 | 2.7 | 3 | 3 | 3 |
| 3IK15GN-AW2L2 3IK15GN-CW2L2 | 3GN□KF | 0.26 | 0.31 | 0.43 | 0.51 | 0.64 | 0.77 | 1.1 | 1.3 | 1.5 | 1.9 | 2.3 | 2.8 | 3.5 | 4.2 | 5 | 5 | 5 | 5 | 5 | 5 |
| 3IK15GN-SW2L | 3GN□KF | 0.24 | 0.29 | 0.41 | 0.49 | 0.61 | 0.73 | 1.0 | 1.2 | 1.5 | 1.8 | 2.2 | 2.6 | 3.3 | 4.0 | 5 | 5 | 5 | 5 | 5 | 5 |
| 4IK25GN-AW2L2 4IK25GN-CW2L2 4IK25GN-UW2L | 4GN□KF | 0.41 | 0.50 | 0.69 | 0.83 | 1.0 | 1.2 | 1.7 | 2.1 | 2.5 | 3.1 | 3.7 | 4.5 | 5.6 | 6.7 | 8 | 8 | 8 | 8 | 8 | 8 |
| 4IK25GN-SW2L | 4GN□KF | 0.39 | 0.47 | 0.65 | 0.78 | 0.97 | 1.2 | 1.6 | 1.9 | 2.3 | 2.9 | 3.5 | 4.2 | 5.3 | 6.3 | 7.9 | 8 | 8 | 8 | 8 | 8 |
| 5IK40GN-AW2L2 5IK40GN-CW2L2 5IK40GN-SW2L 5IK40GN-UW2L | 5GN□KF | 0.63 | 0.76 | 1.1 | 1.3 | 1.6 | 1.9 | 2.6 | 3.2 | 3.8 | 4.7 | 5.7 | 6.8 | 8.6 | 10 | 10 | 10 | 10 | 10 | 10 | 10 |
| 5IK60GE-AW2L2 5IK60GE-CW2L2 | 5GE□KBF | 0.98 | 1.2 | 1.6 | 2.0 | 2.5 | 3.0 | 3.7 | 4.4 | 5.3 | 6.7 | 8.0 | 9.6 | 13.4 | 16.0 | 17.9 | 20 | 20 | 20 | 20 | 20 |
| 5IK60GE-SW2L 5IK60GE-UW2L | 5GE□KBF | 0.92 | 1.1 | 1.5 | 1.8 | 2.3 | 2.8 | 3.5 | 4.2 | 5.0 | 6.3 | 7.5 | 9.0 | 12.5 | 15.0 | 16.8 | 20 | 20 | 20 | 20 | 20 |
| 5IK90GE-AW2L2 5IK90GE-CW2L2 | 5GE□KBF | 1.4 | 1.7 | 2.4 | 2.8 | 3.6 | 4.3 | 5.3 | 6.4 | 7.7 | 9.7 | 11.6 | 13.9 | 19.3 | 20 | 20 | 20 | 20 | 20 | 20 | 20 |
| 5IK90GE-SW2L 5IK90GE-UW2L | 5GE□KBF | 1.5 | 1.8 | 2.5 | 2.9 | 3.7 | 4.4 | 5.5 | 6.6 | 7.9 | 10.0 | 12.0 | 14.4 | 20 | 20 | 20 | 20 | 20 | 20 | 20 | 20 |

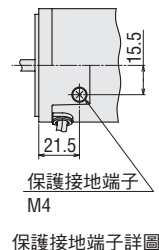
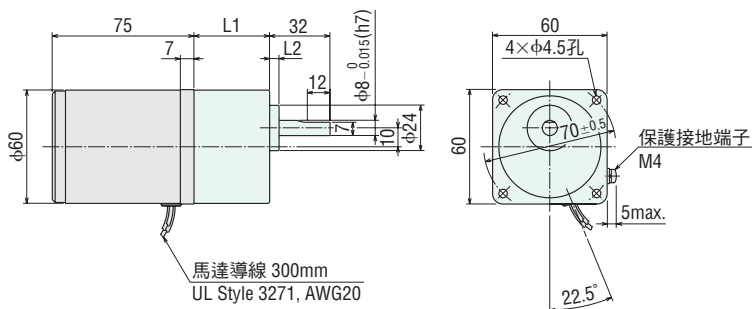
外形圖 (單位 mm)

- 減速機附件有「安裝用螺絲」。
- 品名中的 □ 為表示減速比的數值。

6W

◇馬達／減速機

重量：馬達 0.7kg
減速機 0.4kg



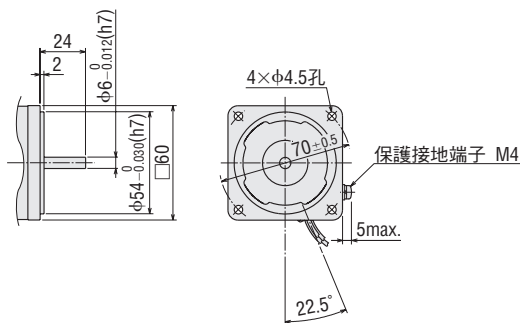
保護接地端子詳圖

◇圓軸型的出力軸部

不包括出力軸部的馬達外形與齒輪軸型相同。

重量：0.7kg

CAD A444



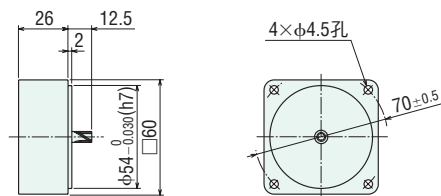
◇中間減速機

可安裝在 **GN** 齒輪軸型上。

2GN10XKF

重量：0.2kg

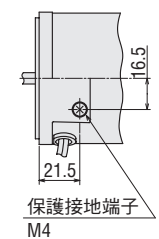
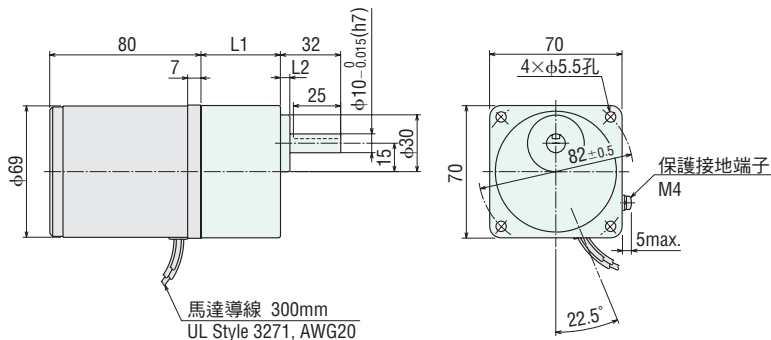
CAD A003



15W

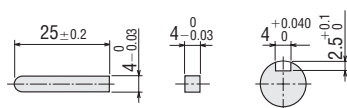
◇馬達／減速機

重量：馬達 1.1kg
減速機 0.55kg



保護接地端子詳圖

◇鍵・鍵槽 (減速機附件)



| 馬達品名 | 減速機品名 | 減速比 | L1 | L2 | CAD |
|---------------------|---------------|---------------|----|----|-------|
| 2IK6GN-AW2L2 | 2GN□KF | 3~18 | 30 | 3 | A586A |
| 2IK6GN-CW2L2 | | 25~180 | 40 | | A586B |
| 2IK6GN-SW2L | | | | | |

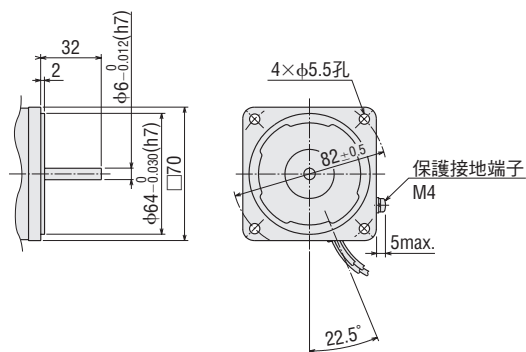
| 馬達品名 | 減速機品名 | 減速比 | L1 | L2 | CAD |
|----------------------|---------------|---------------|----|----|-------|
| 3IK15GN-AW2L2 | 3GN□KF | 3~18 | 32 | 3 | A590A |
| 3IK15GN-CW2L2 | | 25~180 | 42 | | A590B |
| 3IK15GN-SW2L | | | | | |

◇圓軸型的出力軸部

不包括出力軸部的馬達外形與齒輪軸型相同。

重量：1.1kg

CAD A448



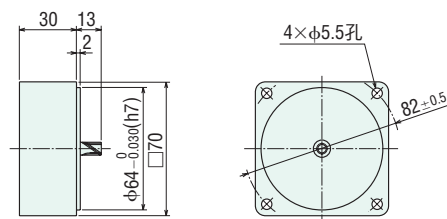
◇中間減速機

可安裝在 **GN** 齒輪軸型上。

3GN10XKF

重量：0.3kg

CAD A009

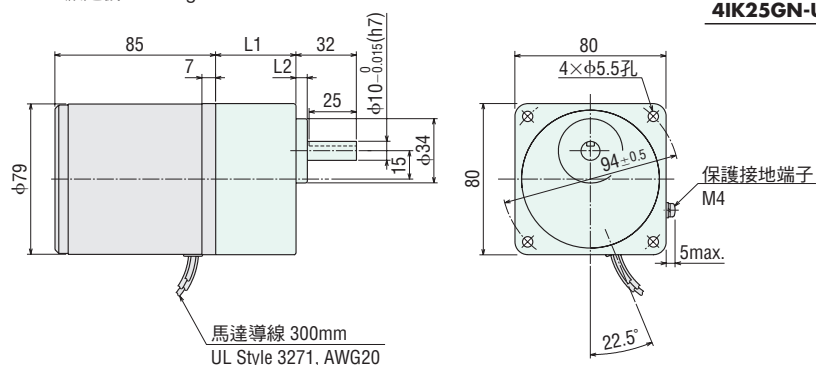


●25W

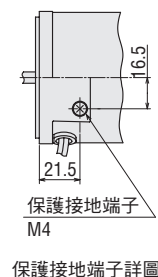
◇馬達／減速機

重量：馬達 1.5kg

減速機 0.65kg

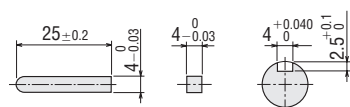


| 馬達品名 | 減速機品名 | 減速比 | L1 | L2 | CAD |
|---------------|--------|--------|------|----|-------|
| 4IK25GN-AW2L2 | 4GN□KF | 3~18 | 32 | 3 | A592A |
| 4IK25GN-CW2L2 | | | | | |
| 4IK25GN-SW2L | | 25~180 | 42.5 | | A592B |
| 4IK25GN-UW2L | | | | | |



保護接地端子詳圖

◇鍵・鍵槽(減速機附件)

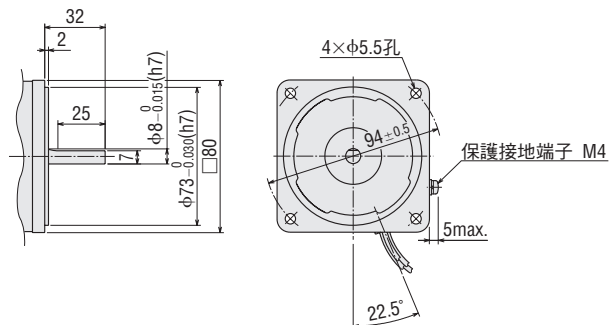


◇圓軸型的出力軸部

不包括出力軸部的馬達外形與齒輪軸型相同。

重量：1.5kg

CAD A450



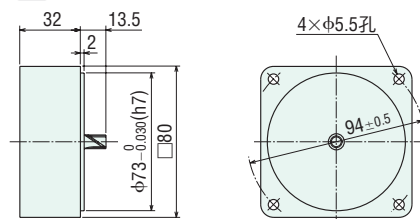
◇中間減速機

可安裝在 **GN** 齒輪軸型上。

4GN10XKF

重量：0.4kg

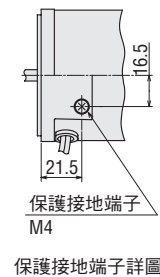
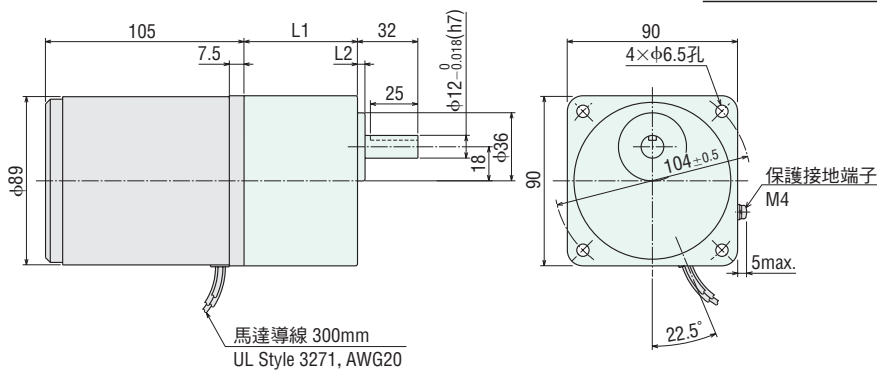
CAD A013



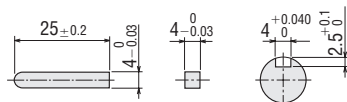
40W

◇馬達／減速機

重量：馬達 2.5kg
減速機 1.5kg



◇鍵・鍵槽(減速機附件)

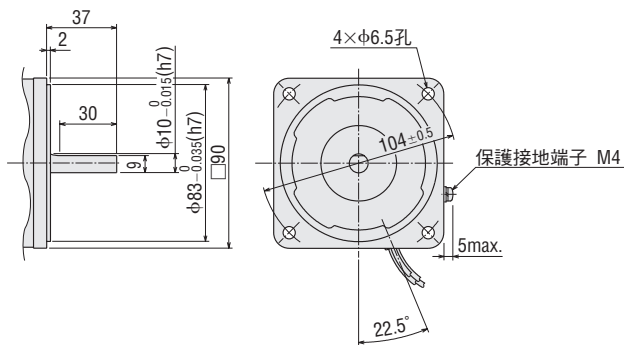


◇圓軸型的出力軸部

不包括出力軸部的馬達外形與齒輪軸型相同。

重量：2.5kg

CAD A453



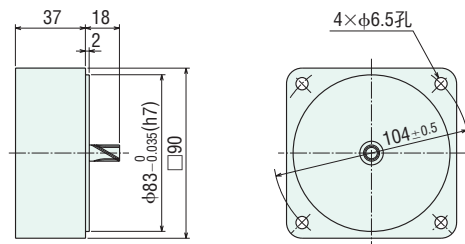
◇中間減速機

可安裝在 GN 齒輪軸型上。

5GN10XKF

重量：0.6kg

CAD A022

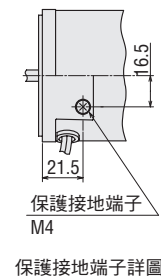
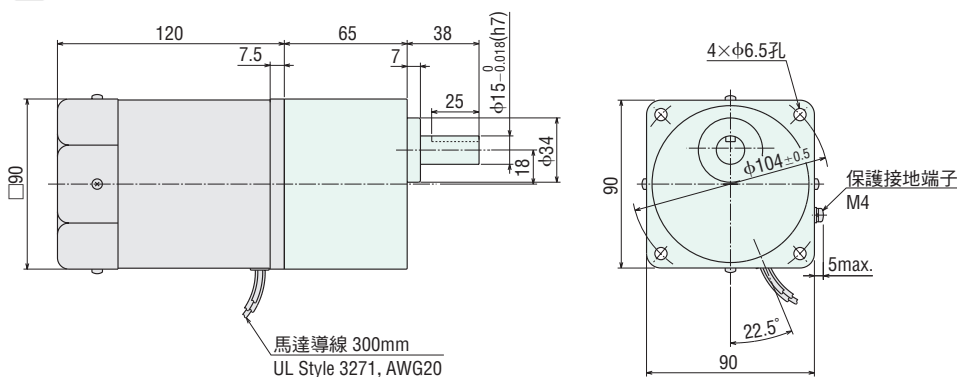


60W

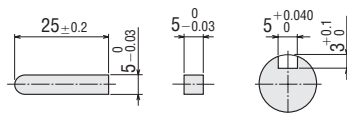
◇馬達／減速機

重量：馬達 2.7kg
減速機 1.5kg

CAD A1124



◇鍵・鍵槽(減速機附件)

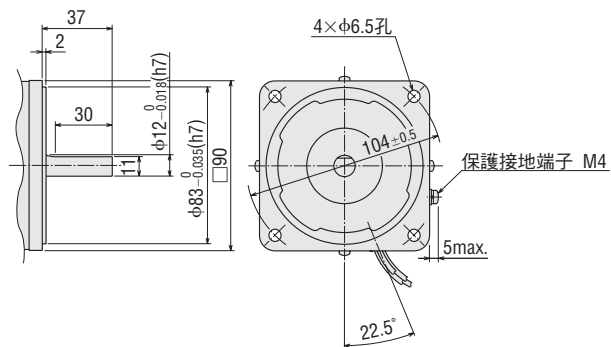


◇圓軸型的出力軸部

不包括出力軸部的馬達外形與齒輪軸型相同。

重量：2.7kg

CAD A456



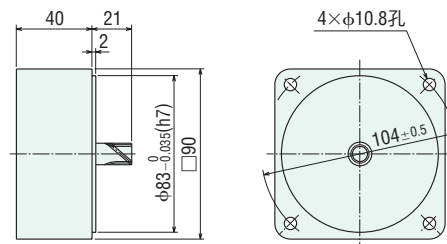
◇中間減速機

可安裝在 **GE** 齒輪軸型上。

5GE10XKBF

重量：0.6kg

CAD A029



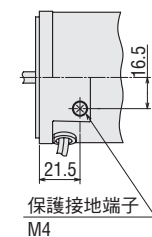
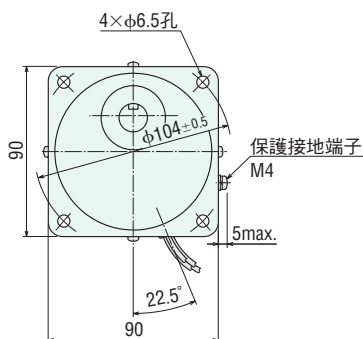
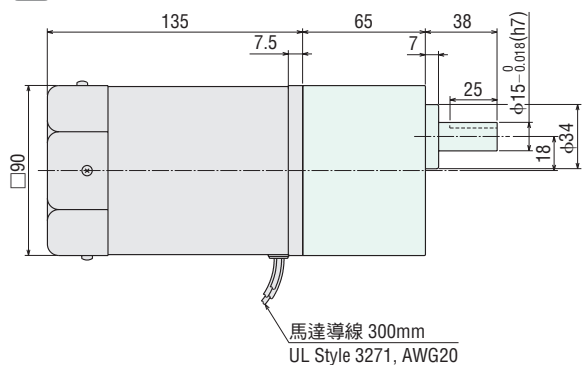
●90W

◇馬達／減速機

重量：馬達 3.2kg

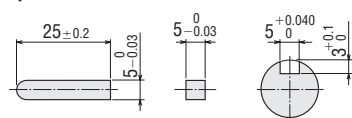
減速機 1.5kg

CAD A1126



保護接地端子詳圖

◇鍵・鍵槽(減速機附件)

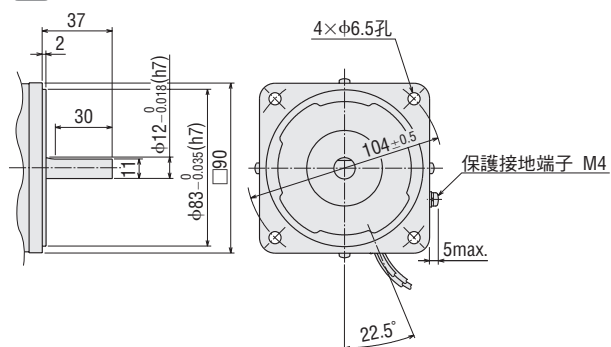


◇圓軸型的出力軸部

不包括出力軸部的馬達外形與齒輪軸型相同。

重量：3.2kg

CAD A459



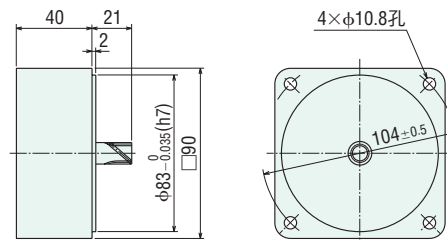
◇中間減速機

可安裝在 **GE** 齒輪軸型上。

5GE10XKBF

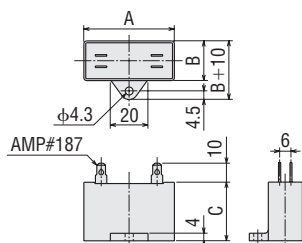
重量：0.6kg

CAD A029

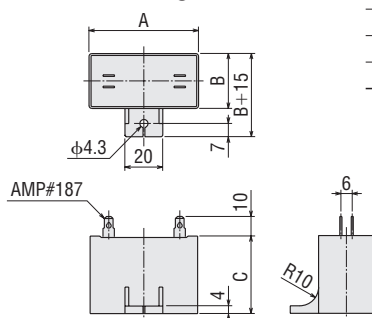


● 電容器 (附件)

外形圖編號 ①



外形圖編號 ②



◇ 電容器外形尺寸 (mm)

| 品名 | | 電容器 品名 | A | B | C | 重量 (g) | 外形圖 編號 | 電容器 保護套 |
|---------------|--------------|-------------|----|------|------|-----------|-----------|------------|
| 齒輪軸型 | 圓軸型 | | | | | | | |
| 2IK6GN-AW2L2 | 2IK6A-AW2L2 | CH25FAUL2 | 31 | 17 | 27 | 21 | ① | 附件 |
| 2IK6GN-CW2L2 | 2IK6A-CW2L2 | CH06BFAUL | 31 | 14.5 | 23.5 | 18 | ① | |
| 3IK15GN-AW2L2 | 3IK15A-AW2L2 | CH45FAUL2 | 37 | 18 | 27 | 26 | ① | |
| 3IK15GN-CW2L2 | 3IK15A-CW2L2 | CH10BFAUL | 37 | 18 | 27 | 27 | ① | |
| 4IK25GN-AW2L2 | 4IK25A-AW2L2 | CH65CFAUL2 | 48 | 19 | 29 | 35 | ① | |
| 4IK25GN-CW2L2 | 4IK25A-CW2L2 | CH15BFAUL | 38 | 21 | 31 | 37 | ① | |
| 5IK40GN-AW2L2 | 5IK40A-AW2L2 | CH90CFAUL2 | 48 | 22.5 | 31.5 | 45 | ① | |
| 5IK40GN-CW2L2 | 5IK40A-CW2L2 | CH23BFAUL | 48 | 21 | 31 | 43 | ① | |
| 5IK60GE-AW2L2 | 5IK60A-AW2L2 | CH180CFAUL2 | 58 | 29 | 41 | 92 | ② | |
| 5IK60GE-CW2L2 | 5IK60A-CW2L2 | CH40BFAUL | 58 | 23.5 | 37 | 73 | ② | |
| 5IK90GE-AW2L2 | 5IK90A-AW2L2 | CH200CFAUL2 | 58 | 29 | 41 | 91 | ② | |
| 5IK90GE-CW2L2 | 5IK90A-CW2L2 | CH60BFAUL | 58 | 29 | 41 | 92 | ② | |

■ 連接圖

● 運轉方向指從馬達軸來看的方向。CW 為順時鐘方向，CCW 為逆時鐘方向。

| 導線 | 導線 |
|---------------------|---|
| 單相 110V、單相 220/230V | 三相 200/220V |
| <p>順時鐘方向</p> | <p>順時鐘方向</p> |
| <p>逆時鐘方向</p> | <p>逆時鐘方向 若對換 R、S、T 中任意 2 線，則馬達以逆時鐘方向運轉。</p> |

請注意

- 單相馬達運轉方向的切換作業應在馬達停止後進行。
- 若在馬達運轉時切換運轉方向，將有無法切換運轉方向或是須花較長時間方可切換的情形產生。

世界規格 K 系列 對應亞洲電壓 可逆馬達



照片的減速機另售。

種類與價格

馬達 (RoHS)

| 輸出 | 電源電壓 | 品名 | | 建議售價 (未稅) |
|-----|-------------|----------------------|---------------------|--------------|
| | | 齒輪軸型 | 圓軸型 | |
| 6W | 單相 110V | 2RK6GN-AW2L2 | 2RK6A-AW2L2 | 1,790 元 |
| | 單相 220/230V | 2RK6GN-CW2L2 | 2RK6A-CW2L2 | 1,840 元 |
| 15W | 單相 110V | 3RK15GN-AW2L2 | 3RK15A-AW2L2 | 1,970 元 |
| | 單相 220/230V | 3RK15GN-CW2L2 | 3RK15A-CW2L2 | 2,030 元 |
| 25W | 單相 110V | 4RK25GN-AW2L2 | 4RK25A-AW2L2 | 2,160 元 |
| | 單相 220/230V | 4RK25GN-CW2L2 | 4RK25A-CW2L2 | 2,270 元 |
| 40W | 單相 110V | 5RK40GN-AW2L2 | 5RK40A-AW2L2 | 2,610 元 |
| | 單相 220/230V | 5RK40GN-CW2L2 | 5RK40A-CW2L2 | 2,720 元 |
| 60W | 單相 110V | 5RK60GE-AW2L2 | 5RK60A-AW2L2 | 3,090 元 |
| | 單相 220/230V | 5RK60GE-CW2L2 | 5RK60A-CW2L2 | 3,200 元 |
| 90W | 單相 110V | 5RK90GE-AW2L2 | 5RK90A-AW2L2 | 3,570 元 |
| | 單相 220/230V | 5RK90GE-CW3L2 | 5RK90A-CW3L2 | 3,680 元 |

產品包含以下項目。

馬達、電容器、電容器保護套、使用說明書

平行軸減速機(另售) (RoHS)

| 適用馬達輸出 (齒輪軸) | 減速機品名 | 減速比 | 建議售價 (未稅) |
|-----------------|--------------------------|----------------|--------------|
| 6W | 2GN□KF | 3~18 | 1,410 元 |
| | | 25~36 | 1,550 元 |
| | | 50~180 | 1,760 元 |
| | 2GN10XKF (中間減速機) | | 1,440 元 |
| 15W | 3GN□KF | 3~18 | 1,550 元 |
| | | 25~36 | 1,680 元 |
| | | 50~180 | 1,870 元 |
| | 3GN10XKF (中間減速機) | | 1,550 元 |
| 25W | 4GN□KF | 3~18 | 1,570 元 |
| | | 25~36 | 1,710 元 |
| | | 50~180 | 1,890 元 |
| | 4GN10XKF (中間減速機) | | 1,570 元 |
| 40W | 5GN□KF | 3~18 | 1,870 元 |
| | | 25~36 | 2,050 元 |
| | | 50~180 | 2,210 元 |
| | 5GN10XKF (中間減速機) | | 1,970 元 |
| 60W 90W | 5GE□KBF | 3~9 | 2,850 元 |
| | | 12.5~18 | 3,230 元 |
| | | 25~60 | 3,410 元 |
| | 5GE10XKBF (中間減速機) | | 3,650 元 |

●減速機品名中的 □ 為表示減速比的數值。

產品包含以下項目。

減速機、安裝用螺絲、平行鍵*、使用說明書

*僅限出力軸鍵槽加工產品。

規格 30 分鐘額定 (RoHS)

6W~25W

| 品名・機種 導線 | | 輸出 W | 電壓 V | 頻率 Hz | 電流 A | 起動轉矩 mN·m | 額定轉矩 mN·m | 額定 轉速 r/min | 電容器 容量 μF |
|-------------------------|------------------------|---------|---------|----------|---------|--------------|--------------|-------------------|-----------------|
| 齒輪軸型 | 圓軸型 | | | | | | | | |
| ⓪P 2RK6GN-AW2L2 | ⓪P 2RK6A-AW2L2 | 6 | 單相 110 | 60 | 0.251 | 45 | 41 | 1450 | 3.5 |
| ⓪P 2RK6GN-CW2L2 | ⓪P 2RK6A-CW2L2 | 6 | 單相 220 | 50 | 0.113 | 45 | 49 | 1150 | 0.8 |
| | | | 單相 230 | 60 | 0.117 | | 41 | 1450 | |
| | | | | 50 | 0.117 | 50 | 49 | 1200 | |
| ⓪P 3RK15GN-AW2L2 | ⓪P 3RK15A-AW2L2 | 15 | 單相 110 | 60 | 0.41 | 100 | 105 | 1450 | 6.0 |
| ⓪P 3RK15GN-CW2L2 | ⓪P 3RK15A-CW2L2 | 15 | 單相 220 | 50 | 0.20 | 100 | 125 | 1200 | 1.5 |
| | | | 單相 230 | 60 | 0.21 | | 105 | 1450 | |
| | | | | 50 | 0.20 | | 125 | 1200 | |
| ⓪P 4RK25GN-AW2L2 | ⓪P 4RK25A-AW2L2 | 25 | 單相 110 | 60 | 0.56 | 140 | 170 | 1450 | 8.0 |
| ⓪P 4RK25GN-CW2L2 | ⓪P 4RK25A-CW2L2 | 25 | 單相 220 | 50 | 0.29 | 140 | 205 | 1200 | 2.5 |
| | | | 單相 230 | 60 | 0.35 | | 170 | 1450 | |
| | | | | 50 | 0.30 | 160 | 205 | 1200 | |

●可逆馬達的額定轉矩、起動轉矩數值均為未安裝簡易剎車狀態時的數值。

●馬達銘板上記載的品名，並無標示電容器種類的記號(2)。

各種安全規格是以馬達銘板品名取得認證。

⓪P：內藏阻抗式保護裝置。

⓪P：內藏過熱保護裝置(自動復歸型)。在馬達因某種原因而造成過熱時，過熱保護裝置會自行起動並使馬達停止。
馬達溫度下降後會自動恢復運轉，故在進行檢查作業時，請務必事先切斷電源。



| 品名・機種 導線 | | 輸出 W | 電壓 V | 頻率 Hz | 電流 A | 起動轉矩 mN·m | 額定轉矩 mN·m | 額定轉速 r/min | 電容器 容量 μF |
|------------------|-----------------|---------|---------|----------|---------|--------------|--------------|---------------|-----------------|
| 齒輪軸型 | 圓軸型 | | | | | | | | |
| TP 5RK40GN-AW2L2 | TP 5RK40A-AW2L2 | 40 | 單相 110 | 60 | 0.88 | 260 | 270 | 1450 | 12 |
| TP 5RK40GN-CW2L2 | TP 5RK40A-CW2L2 | 40 | 單相 220 | 50 | 0.43 | 270 | 315 | 1250 | 3.5 |
| | | | | 60 | 0.48 | 260 | 260 | 1500 | |
| TP 5RK60GE-AW2L2 | TP 5RK60A-AW2L2 | 60 | 單相 110 | 50 | 0.43 | 270 | 315 | 1250 | 20 |
| | | | | 60 | 1.27 | 380 | 405 | 1450 | |
| TP 5RK60GE-CW2L2 | TP 5RK60A-CW2L2 | 60 | 單相 220 | 50 | 0.61 | 420 | 490 | 1200 | 5.0 |
| | | | | 60 | 0.67 | 380 | 405 | 1450 | |
| TP 5RK90GE-AW2L2 | TP 5RK90A-AW2L2 | 90 | 單相 110 | 50 | 0.63 | 470 | 490 | 1200 | 30 |
| | | | | 60 | 1.87 | 590 | 585 | 1500 | |
| TP 5RK90GE-CW3L2 | TP 5RK90A-CW3L2 | 90 | 單相 220 | 50 | 0.83 | 600 | 730 | 1200 | 7.0 |
| | | | | 60 | 0.96 | 590 | 605 | 1450 | |
| | | | 單相 230 | 50 | 0.83 | 600 | 730 | 1200 | |

●可逆馬達的額定轉矩、起動轉矩數值均為未安裝簡易剎車狀態時的數值。

●馬達銘板上記載的品名，並無標示電容器種類的記號(2)。

各種安全規格是以馬達銘板品名取得認證。

●ZP：內藏阻抗式保護裝置。

●TP：內藏過熱保護裝置(自動復歸型)。在馬達因某種原因而造成過熱時，過熱保護裝置會自行起動並使馬達停止。

馬達溫度下降後會自動恢復運轉，故在進行檢查作業時，請務必事先切斷電源。

一般規格

| 項目 | 規格 |
|--------|--|
| 絕緣電阻 | 於常溫常濕下額定運轉後，以 DC500V 高阻錶測量線圈與外殼間時，測量值為 100MΩ 以上。 |
| 絕緣耐壓 | 於常溫常濕下額定運轉後，在馬達的線圈與外殼間施加 50Hz 或 60Hz，AC1.5kV 電壓 1 分鐘亦無異常。 |
| 溫度上升 | 馬達裝上減速機或同等散熱板*，於常溫常濕下額定運轉後，以電阻法測量其線圈溫度上升值為 80℃ 以下。 但是，若為 90W 型，則裝上減速機時，仍需要 200×200mm 厚度 5mm 的散熱板。 |
| 絕緣等級 | B 種 (130℃) |
| 過熱保護裝置 | 6W 型是阻抗式保護裝置 其他馬達內藏過熱保護裝置(自動復歸型) 開放：130±5℃、復歸：85±20℃ |
| 使用環境溫度 | -10~+40℃(無凍結) |
| 使用環境濕度 | 85% 以下(無結露) |
| 保護等級 | IP20 |

*散熱板的尺寸(材質：鋁)

| 馬達類型 | 尺寸(mm) | 厚度(mm) |
|-------|---------|--------|
| 6W 型 | 115×115 | 5 |
| 15W 型 | 125×125 | |
| 25W 型 | 135×135 | |
| 40W 型 | 165×165 | |
| 60W 型 | 200×200 | |
| 90W 型 | 200×200 | 10 |

減速機安裝時的容許轉矩

- 減速機品名中的 □ 為表示減速比的數值。
- 運轉方向□色顯示與馬達同方向運轉。其他則為相反方向。
- 轉速是以馬達的同步轉速(50Hz：1500r/min、60Hz：1800r/min)為標準除以減速比而算出的數值。
實際轉速將隨負載大小變化而比所示數值減少 2~20%。
- 欲以大於下表的減速比減速時，可在馬達與減速機之間安裝減速比為 10 的中間減速機。
此時的容許轉矩如下。

2GN□KF：3N·m、**3GN□KF**：5N·m、**4GN□KF**：8N·m(但當安裝 1/25~1/36 的減速機時，則為 6N·m)

5GN□KF：10N·m、**5GE□KBF**：20N·m

◇ 50Hz

單位 =N·m

| 品名 馬達/ 減速機 | 轉速 r/min | 500 | 417 | 300 | 250 | 200 | 167 | 120 | 100 | 83 | 60 | 50 | 42 | 30 | 25 | 20 | 17 | 15 | 12.5 | 10 | 8.3 |
|---------------------------------------|-------------|------|------|------|------|------|------|------|------|------|------|------|------|------|------|-----|-----|-----|------|-----|-----|
| | 減速比 | 3 | 3.6 | 5 | 6 | 7.5 | 9 | 12.5 | 15 | 18 | 25 | 30 | 36 | 50 | 60 | 75 | 90 | 100 | 120 | 150 | 180 |
| 2RK6GN-CW2L2 / 2GN□KF | | 0.12 | 0.14 | 0.20 | 0.24 | 0.30 | 0.36 | 0.50 | 0.60 | 0.71 | 0.89 | 1.1 | 1.3 | 1.6 | 1.9 | 2.4 | 2.9 | 3 | 3 | 3 | 3 |
| 3RK15GN-CW2L2 / 3GN□KF | | 0.30 | 0.36 | 0.51 | 0.61 | 0.76 | 0.91 | 1.3 | 1.5 | 1.8 | 2.3 | 2.7 | 3.3 | 4.1 | 5 | 5 | 5 | 5 | 5 | 5 | 5 |
| 4RK25GN-CW2L2 / 4GN□KF | | 0.50 | 0.60 | 0.83 | 1.0 | 1.2 | 1.5 | 2.1 | 2.5 | 3.0 | 3.7 | 4.5 | 5.4 | 6.8 | 8 | 8 | 8 | 8 | 8 | 8 | 8 |
| 5RK40GN-CW2L2 / 5GN□KF | | 0.77 | 0.92 | 1.3 | 1.5 | 1.9 | 2.3 | 3.2 | 3.8 | 4.6 | 5.7 | 6.9 | 8.3 | 10 | 10 | 10 | 10 | 10 | 10 | 10 | 10 |
| 5RK60GE-CW2L2 / 5GE□KBF | | 1.2 | 1.4 | 2.0 | 2.4 | 3.0 | 3.6 | 4.5 | 5.4 | 6.4 | 8.1 | 9.7 | 11.6 | 16.2 | 19.4 | 20 | 20 | 20 | 20 | 20 | 20 |
| 5RK90GE-CW3L2 / 5GE□KBF | | 1.8 | 2.1 | 3.0 | 3.5 | 4.4 | 5.3 | 6.7 | 8.0 | 9.6 | 12.0 | 14.5 | 17.3 | 20 | 20 | 20 | 20 | 20 | 20 | 20 | 20 |

◇ 60Hz

單位 =N·m

| 品名 馬達/ 減速機 | 轉速 r/min | 600 | 500 | 360 | 300 | 240 | 200 | 144 | 120 | 100 | 72 | 60 | 50 | 36 | 30 | 24 | 20 | 18 | 15 | 12 | 10 |
|---------------------------------------|-------------|------|------|------|------|------|------|------|------|------|------|------|------|------|------|------|-----|-----|-----|-----|-----|
| | 減速比 | 3 | 3.6 | 5 | 6 | 7.5 | 9 | 12.5 | 15 | 18 | 25 | 30 | 36 | 50 | 60 | 75 | 90 | 100 | 120 | 150 | 180 |
| 2RK6GN-AW2L2 / 2GN□KF | | 0.10 | 0.12 | 0.17 | 0.20 | 0.25 | 0.30 | 0.42 | 0.50 | 0.60 | 0.75 | 0.90 | 1.1 | 1.4 | 1.6 | 2.0 | 2.4 | 2.7 | 3 | 3 | 3 |
| 3RK15GN-AW2L2 / 3GN□KF | | 0.26 | 0.31 | 0.43 | 0.51 | 0.64 | 0.77 | 1.1 | 1.3 | 1.5 | 1.9 | 2.3 | 2.8 | 3.5 | 4.2 | 5 | 5 | 5 | 5 | 5 | 5 |
| 4RK25GN-AW2L2 / 4GN□KF | | 0.41 | 0.50 | 0.69 | 0.83 | 1.0 | 1.2 | 1.7 | 2.1 | 2.5 | 3.1 | 3.7 | 4.5 | 5.6 | 6.7 | 8 | 8 | 8 | 8 | 8 | 8 |
| 5RK40GN-AW2L2 / 5GN□KF | | 0.66 | 0.79 | 1.1 | 1.3 | 1.6 | 2.0 | 2.7 | 3.3 | 3.9 | 4.9 | 5.9 | 7.1 | 8.9 | 10 | 10 | 10 | 10 | 10 | 10 | 10 |
| 5RK40GN-CW2L2 / 5GN□KF | | 0.63 | 0.76 | 1.1 | 1.3 | 1.6 | 1.9 | 2.6 | 3.2 | 3.8 | 4.7 | 5.7 | 6.8 | 8.6 | 10 | 10 | 10 | 10 | 10 | 10 | 10 |
| 5RK60GE-AW2L2 / 5GE□KBF | | 0.98 | 1.2 | 1.6 | 2.0 | 2.5 | 3.0 | 3.7 | 4.4 | 5.3 | 6.7 | 8.0 | 9.6 | 13.4 | 16.0 | 17.9 | 20 | 20 | 20 | 20 | 20 |
| 5RK90GE-AW2L2 / 5GE□KBF | | 1.4 | 1.7 | 2.4 | 2.8 | 3.6 | 4.3 | 5.3 | 6.4 | 7.7 | 9.7 | 11.6 | 13.9 | 19.3 | 20 | 20 | 20 | 20 | 20 | 20 | 20 |
| 5RK90GE-CW3L2 / 5GE□KBF | | 1.5 | 1.8 | 2.5 | 2.9 | 3.7 | 4.4 | 5.5 | 6.6 | 7.9 | 10.0 | 12.0 | 14.4 | 20 | 20 | 20 | 20 | 20 | 20 | 20 | 20 |

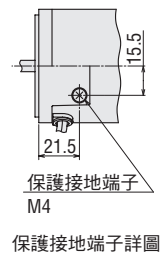
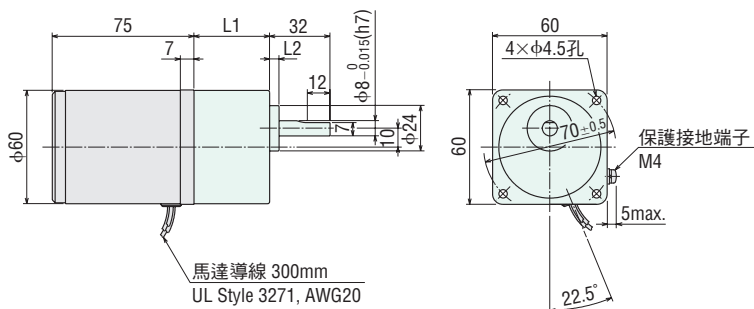
■外形圖 (單位 mm)

- 減速機附件有「安裝用螺絲」。
- 品名中的□為表示減速比的數值。

●6W

◇馬達／減速機

重量：馬達 0.7kg
減速機 0.4kg

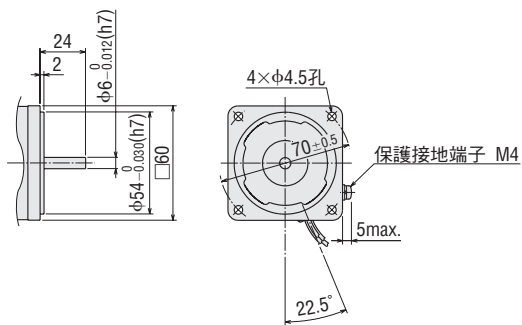


◇圓軸型的出力軸部

不包括出力軸部的馬達外形與齒輪軸型相同。

重量：0.7kg

CAD A444



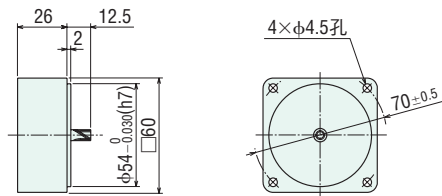
◇ 中間減速機

可安裝在 **GN** 齒輪軸型上。

2GN10XKF

重量：0.2kg

CAD A003

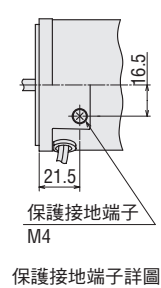
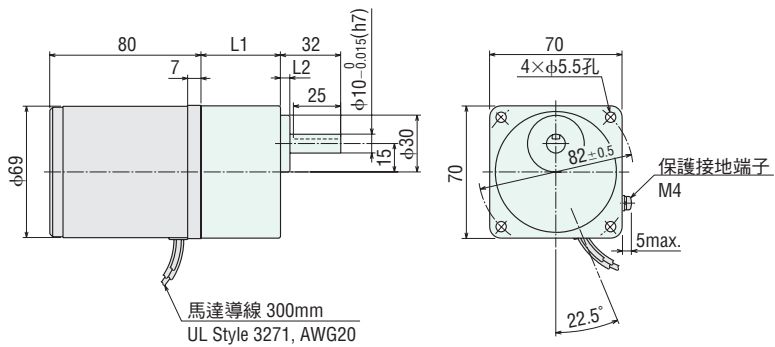


●15W

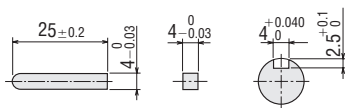
◇馬達／減速機

重量：馬達 1.1kg

減速機 0.55kg



◇鍵・鍵槽(減速機附件)



| 馬達品名 | 減速機品名 | 減速比 | L1 | L2 | CAD |
|---------------------|---------------|---------------|----|----|-------|
| 2RK6GN-AW2L2 | 2GN□KF | 3~18 | 30 | 3 | A586A |
| 2RK6GN-CW2L2 | | 25~180 | 40 | | A586B |

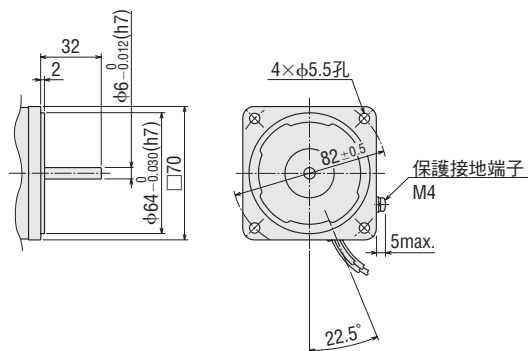
| 馬達品名 | 減速機品名 | 減速比 | L1 | L2 | CAD |
|----------------------|---------------|---------------|----|----|-------|
| 3RK15GN-AW2L2 | 3GN□KF | 3~18 | 32 | 3 | A590A |
| 3RK15GN-CW2L2 | | 25~180 | 42 | | A590B |

◇圓軸型的出力軸部

不包括出力軸部的馬達外形與齒輪軸型相同。

重量：1.1kg

CAD A448



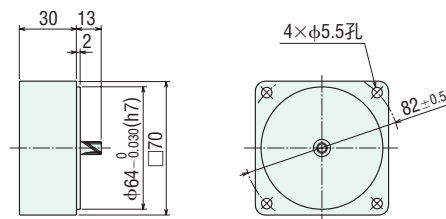
◇中間減速機

可安裝在 **GN** 齒輪軸型上。

3GN10XKF

重量：0.3kg

CAD A009

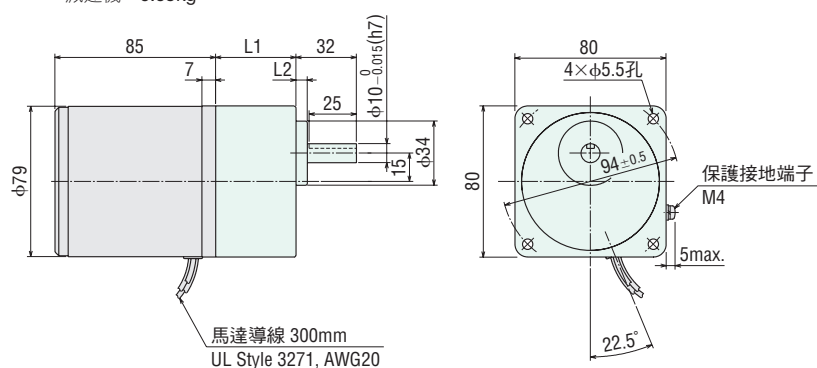


●25W

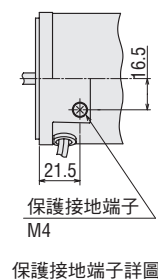
◇馬達／減速機

重量：馬達 1.5kg

減速機 0.65kg

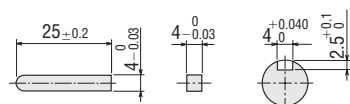


| 馬達品名 | 減速機品名 | 減速比 | L1 | L2 | CAD |
|----------------------|---------------|---------------|------|----|-------|
| 4RK25GN-AW2L2 | 4GN□KF | 3~18 | 32 | 3 | A592A |
| 4RK25GN-CW2L2 | | 25~180 | 42.5 | | A592B |



保護接地端子詳圖

◇鍵・鍵槽(減速機附件)

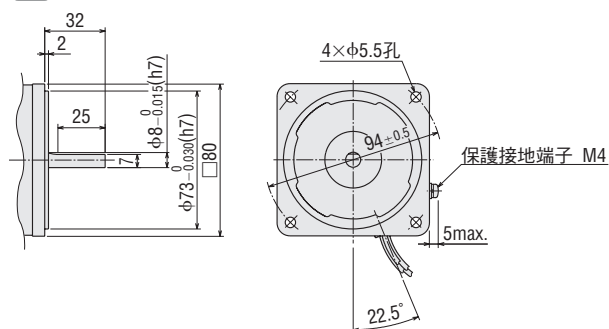


◇圓軸型的出力軸部

不包括出力軸部的馬達外形與齒輪軸型相同。

重量：1.5kg

CAD A450



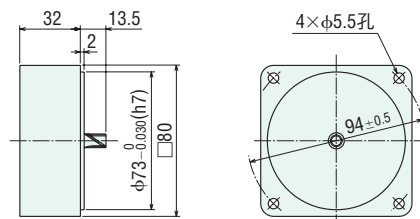
◇中間減速機

可安裝在 **GN** 齒輪軸型上。

4GN10XKF

重量：0.4kg

CAD A013

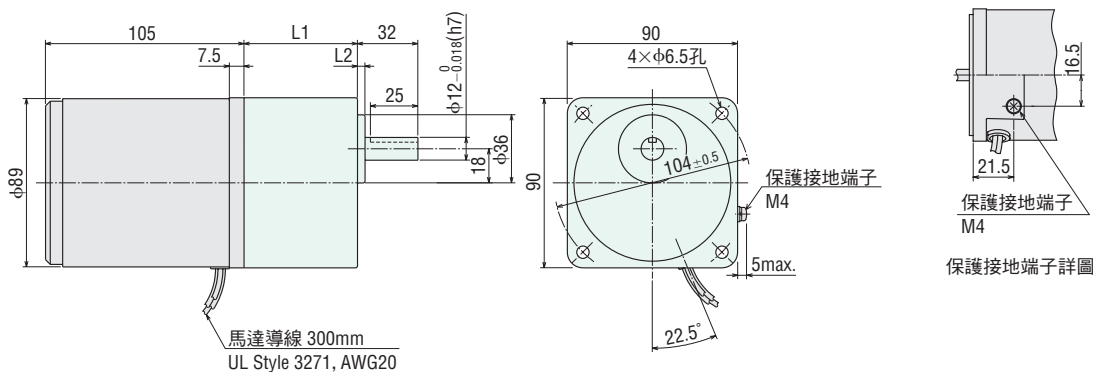


40W

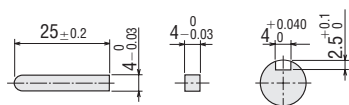
◇馬達／減速機

重量：馬達 2.5kg
減速機 1.5kg

| 馬達品名 | 減速機品名 | 減速比 | L1 | L2 | CAD |
|--------------------------------|--------|----------------|----------|----|----------------|
| 5RK40GN-AW2L2 5RK40GN-CW2L2 | 5GN□KF | 3~18 25~180 | 42 60 | 3 | A596A A596B |



◇鍵・鍵槽（減速機附件）

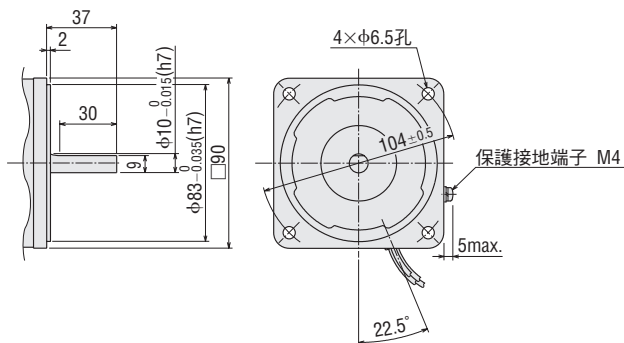


◇圓軸型的出力軸部

不包括出力軸部的馬達外形與齒輪軸型相同。

重量：2.5kg

CAD A453



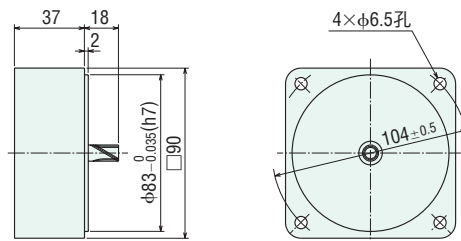
◇中間減速機

可安裝在 GN 齒輪軸型上。

5GN10XKF

重量：0.6kg

CAD A022

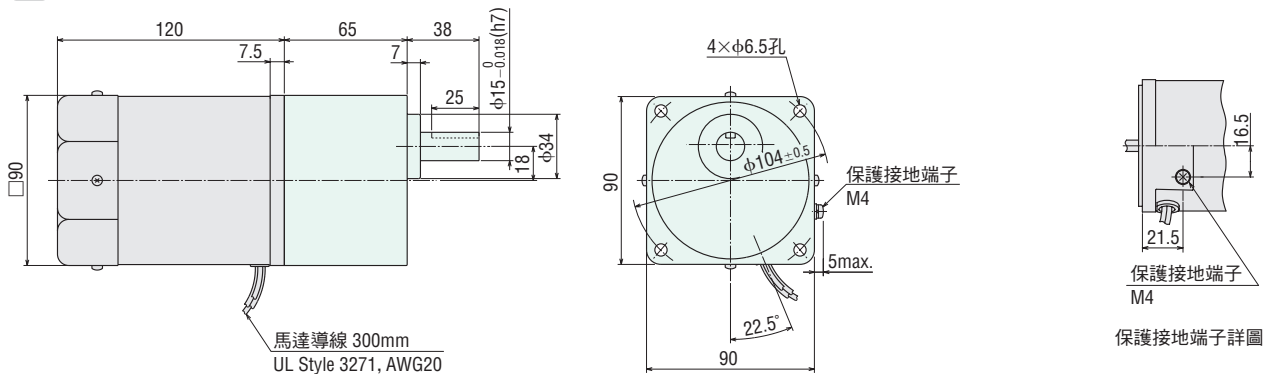


60W

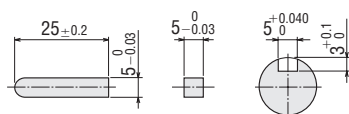
◇馬達／減速機

重量：馬達 2.7kg
減速機 1.5kg

CAD A1124



◇鍵・鍵槽（減速機附件）



感應馬達

可逆馬達

附電磁剎車馬達

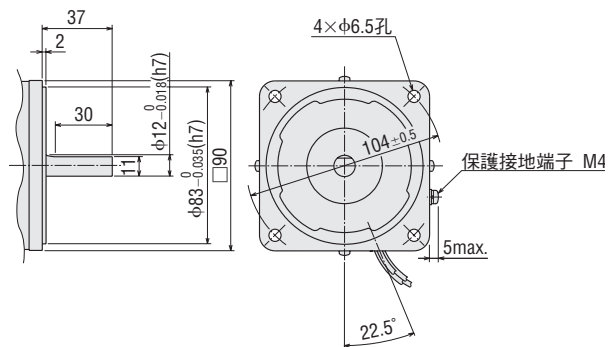
選購配件

◇圓軸型的出力軸部

不包括出力軸部的馬達外形與齒輪軸型相同。

重量：2.7kg

CAD A456



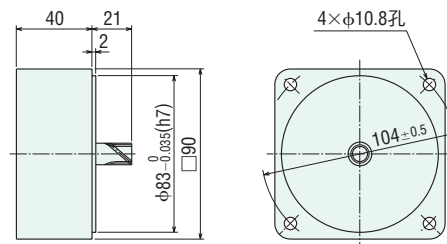
◇中間減速機

可安裝在 **GE** 齒輪軸型上。

5GE10XKBF

重量：0.6kg

CAD A029



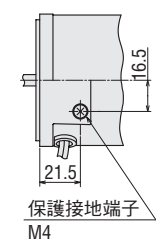
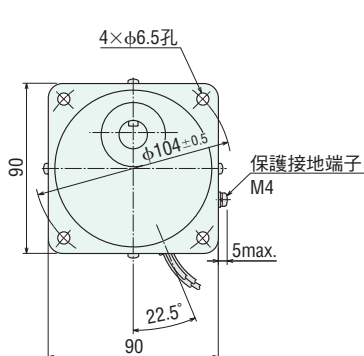
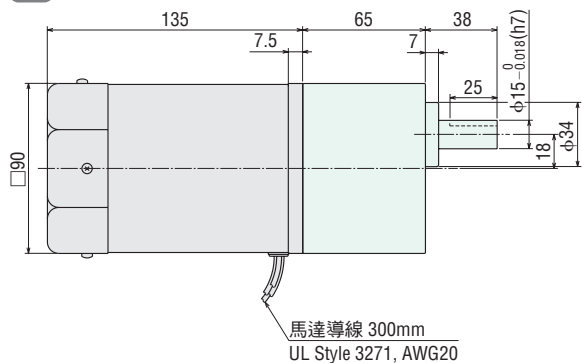
●90W

◇馬達／減速機

重量：馬達 3.2kg

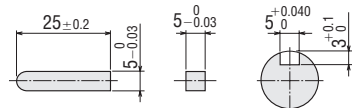
減速機 1.5kg

CAD A1126



保護接地端子詳圖

◇鍵・鍵槽(減速機附件)

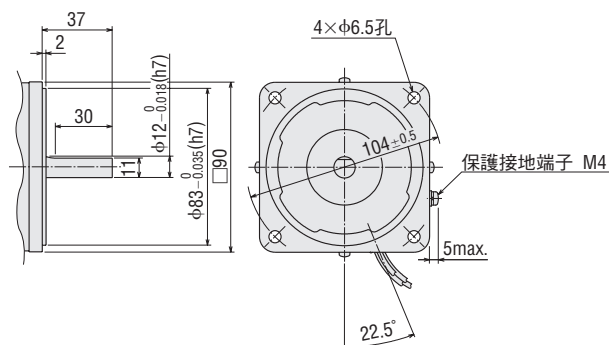


◇圓軸型的出力軸部

不包括出力軸部的馬達外形與齒輪軸型相同。

重量：3.2kg

CAD A459



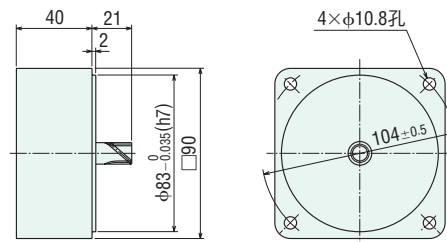
◇中間減速機

可安裝在 **GE** 齒輪軸型上。

5GE10XKBF

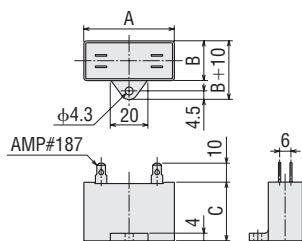
重量：0.6kg

CAD A029

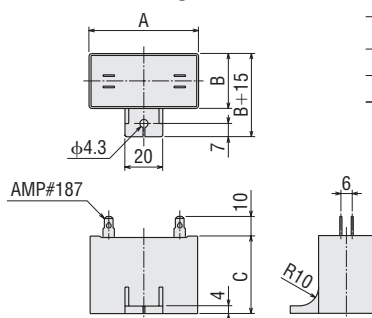


●電容器(附件)

外形圖編號①



外形圖編號②



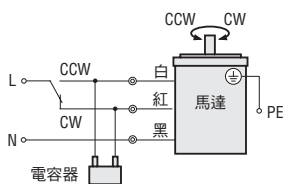
◇電容器外形尺寸(mm)

| 品名 | | 電容器 品名 | A | B | C | 重量 (g) | 外形圖 編號 | 電容器 保護套 |
|---------------|--------------|-------------|----|----|----|-----------|-----------|------------|
| 齒輪軸型 | 圓軸型 | | | | | | | |
| 2RK6GN-AW2L2 | 2RK6A-AW2L2 | CH35FAUL2 | 31 | 17 | 27 | 22 | ① | 附件 |
| 2RK6GN-CW2L2 | 2RK6A-CW2L2 | CH08BFAUL | 31 | 17 | 27 | 23 | ① | |
| 3RK15GN-AW2L2 | 3RK15A-AW2L2 | CH60CFAUL2 | 38 | 21 | 31 | 35 | ① | |
| 3RK15GN-CW2L2 | 3RK15A-CW2L2 | CH15BFAUL | 38 | 21 | 31 | 37 | ① | |
| 4RK25GN-AW2L2 | 4RK25A-AW2L2 | CH80CFAUL2 | 48 | 21 | 31 | 41 | ① | |
| 4RK25GN-CW2L2 | 4RK25A-CW2L2 | CH25BFAUL | 48 | 21 | 31 | 42 | ① | |
| 5RK40GN-AW2L2 | 5RK40A-AW2L2 | CH120CFAUL2 | 58 | 22 | 35 | 60 | ① | |
| 5RK40GN-CW2L2 | 5RK40A-CW2L2 | CH35BFAUL | 58 | 22 | 35 | 59 | ① | |
| 5RK60GE-AW2L2 | 5RK60A-AW2L2 | CH200CFAUL2 | 58 | 29 | 41 | 91 | ② | |
| 5RK60GE-CW2L2 | 5RK60A-CW2L2 | CH50BFAUL | 58 | 29 | 41 | 93 | ② | |
| 5RK90GE-AW2L2 | 5RK90A-AW2L2 | CH300CFAUL2 | 58 | 35 | 50 | 140 | ② | |
| 5RK90GE-CW3L2 | 5RK90A-CW3L2 | CH70BFAUL | 58 | 35 | 50 | 138 | ② | |

■連接圖

- 運轉方向指從馬達軸來看的方向。CW 為順時鐘方向，CCW 為逆時鐘方向。

| 導線 |
|---------------------|
| 單相 110V、單相 220/230V |



順時鐘方向

將開關切換至 CW 側，則馬達作順時鐘方向運轉。

逆時鐘方向

將開關切換至 CCW 側，則馬達作逆時鐘方向運轉。

請注意

- 為了保護接點，請將吸收突波電壓的 CR 回路連接到正逆轉切換開關上再使用。
本公司備有選購配件 **EPCR1201-2**(另售)。→ 第 31 頁

世界規格 K 系列 對應亞洲電壓 附電磁剎車馬達



照片的減速機另售。

種類與價格

馬達 (RoHS)

| 輸出 | 電源電壓 | 品名 | | 建議售價 (未稅) |
|-----|---------------|-----------------------|----------------------|--------------|
| | | 齒輪軸型 | 圓軸型 | |
| 6W | 單相 110V | 2RK6GN-AW2ML2 | 2RK6A-AW2ML2 | 3,920 元 |
| | 單相 220/230V | 2RK6GN-CW2ML2 | 2RK6A-CW2ML2 | 4,000 元 |
| | 三相 200/220V | 2IK6GN-SW2ML | 2IK6A-SW2ML | 4,000 元 |
| 15W | 單相 110V | 3RK15GN-AW2ML2 | 3RK15A-AW2ML2 | 4,370 元 |
| | 單相 220/230V | 3RK15GN-CW2ML2 | 3RK15A-CW2ML2 | 4,450 元 |
| | 三相 200/220V | 3IK15GN-SW2ML | 3IK15A-SW2ML | 4,450 元 |
| 25W | 單相 110V | 4RK25GN-AW2ML2 | 4RK25A-AW2ML2 | 4,910 元 |
| | 單相 220V(50Hz) | 4RK25GN-CW2ML1 | 4RK25A-CW2ML1 | 5,010 元 |
| | 單相 220V(60Hz) | 4RK25GN-CW2ML2 | 4RK25A-CW2ML2 | 5,010 元 |
| | 單相 230V(50Hz) | | | |
| | 三相 200/220V | 4IK25GN-SW2ML | 4IK25A-SW2ML | 5,010 元 |
| 40W | 單相 110V | 5RK40GN-AW2ML2 | 5RK40A-AW2ML2 | 6,160 元 |
| | 單相 220V(50Hz) | 5RK40GN-CW2ML1 | 5RK40A-CW2ML1 | 6,270 元 |
| | 單相 220V(60Hz) | 5RK40GN-CW2ML2 | 5RK40A-CW2ML2 | 6,270 元 |
| | 單相 230V(50Hz) | | | |
| | 三相 200/220V | 5IK40GN-SW2ML | 5IK40A-SW2ML | 6,270 元 |
| 60W | 單相 110V | 5RK60GE-AW2ML2 | 5RK60A-AW2ML2 | 6,960 元 |
| | 單相 220V(50Hz) | 5RK60GE-CW2ML1 | 5RK60A-CW2ML1 | 7,120 元 |
| | 單相 220V(60Hz) | 5RK60GE-CW2ML2 | 5RK60A-CW2ML2 | 7,120 元 |
| | 單相 230V(50Hz) | | | |
| | 三相 200/220V | 5IK60GE-SW2ML | 5IK60A-SW2ML | 7,120 元 |
| 90W | 單相 110V | 5RK90GE-AW2ML2 | 5RK90A-AW2ML2 | 7,840 元 |
| | 單相 220V(50Hz) | 5RK90GE-CW2ML1 | 5RK90A-CW2ML1 | 8,000 元 |
| | 單相 220V(60Hz) | 5RK90GE-CW2ML2 | 5RK90A-CW2ML2 | 8,000 元 |
| | 單相 230V(50Hz) | | | |
| | 三相 200/220V | 5IK90GE-SW2ML | 5IK90A-SW2ML | 8,000 元 |

產品包含以下項目。

馬達、電容器*、電容器保護套*、使用說明書

*僅限單相馬達。

平行軸減速機(另售) (RoHS)

| 適用馬達輸出 (齒輪軸) | 減速機品名 | 減速比 | 建議售價 (未稅) |
|-----------------|--------------------------|----------------|--------------|
| 6W | 2GN□KF | 3~18 | 1,410 元 |
| | | 25~36 | 1,550 元 |
| | | 50~180 | 1,760 元 |
| | 2GN10XKF (中間減速機) | | 1,440 元 |
| 15W | 3GN□KF | 3~18 | 1,550 元 |
| | | 25~36 | 1,680 元 |
| | | 50~180 | 1,870 元 |
| | 3GN10XKF (中間減速機) | | 1,550 元 |
| 25W | 4GN□KF | 3~18 | 1,570 元 |
| | | 25~36 | 1,710 元 |
| | | 50~180 | 1,890 元 |
| | 4GN10XKF (中間減速機) | | 1,570 元 |
| 40W | 5GN□KF | 3~18 | 1,870 元 |
| | | 25~36 | 2,050 元 |
| | | 50~180 | 2,210 元 |
| | 5GN10XKF (中間減速機) | | 1,970 元 |
| 60W 90W | 5GE□KBF | 3~9 | 2,850 元 |
| | | 12.5~18 | 3,230 元 |
| | | 25~60 | 3,410 元 |
| | | 75~180 | 3,650 元 |
| | 5GE10XKBF (中間減速機) | | 3,070 元 |

●減速機品名中的□為表示減速比的數值。

產品包含以下項目。

減速機、安裝用螺絲、平行鍵*、使用說明書

*僅限出力軸鍵槽加工產品。

| 品名・機種 | | 額定 | 輸出 | 電壓 | 頻率 | 電流 | 起動轉矩 | 額定轉矩 | 額定轉速 | 電容器容量 |
|---------------------|---------------------|-------|----|--------|----|-------|------|------|-------|-------|
| 齒輪軸型 | 圓軸型 | | W | V | Hz | A | mN·m | mN·m | r/min | μF |
| (ZP) 2RK6GN-AW2ML2 | (ZP) 2RK6A-AW2ML2 | 30 分鐘 | 6 | 單相 110 | 60 | 0.235 | 45 | 41 | 1450 | 3.5 |
| (ZP) 2RK6GN-CW2ML2 | (ZP) 2RK6A-CW2ML2 | 30 分鐘 | 6 | 單相 220 | 50 | 0.107 | 50 | 49 | 1150 | 0.8 |
| | | | | 單相 230 | 60 | 0.109 | 45 | 41 | 1450 | |
| | | | | 三相 200 | 50 | 0.112 | 50 | 49 | 1200 | |
| (ZP) 2IK6GN-SW2ML | (ZP) 2IK6A-SW2ML | 連續 | 6 | 三相 200 | 60 | 0.072 | 41 | 41 | 1400 | — |
| | | | | 三相 220 | | 0.076 | | | 1500 | |
| | | | | | | | | | | |
| (TP) 3RK15GN-AW2ML2 | (TP) 3RK15A-AW2ML2 | 30 分鐘 | 15 | 單相 110 | 60 | 0.42 | 100 | 105 | 1450 | 6.0 |
| (TP) 3RK15GN-CW2ML2 | (TP) 3RK15A-CW2ML2 | 30 分鐘 | 15 | 單相 220 | 50 | 0.18 | 100 | 125 | 1200 | 1.5 |
| | | | | 單相 230 | 60 | 0.20 | | 105 | 1450 | |
| | | | | 三相 200 | 50 | 0.19 | | 125 | 1200 | |
| (TP) 3IK15GN-SW2ML* | (TP) 3IK15A-SW2ML2* | 連續 | 15 | 三相 200 | 60 | 0.15 | 85 | 100 | 1600 | — |
| | | | | 三相 220 | | 0.16 | 100 | | 1650 | |
| | | | | | | | | | | |
| (TP) 4RK25GN-AW2ML2 | (TP) 4RK25A-AW2ML2 | 30 分鐘 | 25 | 單相 110 | 60 | 0.54 | 140 | 170 | 1450 | 8.0 |
| (TP) 4RK25GN-CW2ML1 | (TP) 4RK25A-CW2ML1 | 30 分鐘 | 25 | 單相 220 | 50 | 0.27 | 160 | 205 | 1200 | 2.5 |
| (TP) 4RK25GN-CW2ML2 | (TP) 4RK25A-CW2ML2 | 30 分鐘 | 25 | 單相 220 | 60 | 0.28 | 140 | 170 | 1450 | 2.0 |
| | | | | 單相 230 | 50 | 0.25 | 160 | 205 | 1200 | |
| | | | | 三相 200 | 60 | 0.21 | 160 | 160 | 1550 | |
| (TP) 4IK25GN-SW2ML* | (TP) 4IK25A-SW2ML* | 連續 | 25 | 三相 220 | | 0.20 | | 150 | 1600 | — |
| | | | | | | | | | | |
| | | | | | | | | | | |
| (TP) 5RK40GN-AW2ML2 | (TP) 5RK40A-AW2ML2 | 30 分鐘 | 40 | 單相 110 | 60 | 0.81 | 260 | 270 | 1450 | 12 |
| (TP) 5RK40GN-CW2ML1 | (TP) 5RK40A-CW2ML1 | 30 分鐘 | 40 | 單相 220 | 50 | 0.40 | 270 | 315 | 1250 | 4.0 |
| (TP) 5RK40GN-CW2ML2 | (TP) 5RK40A-CW2ML2 | 30 分鐘 | 40 | 單相 220 | 60 | 0.43 | 260 | 260 | 1500 | 3.5 |
| | | | | 單相 230 | 50 | 0.38 | 270 | 315 | 1250 | |
| | | | | 三相 200 | 60 | 0.30 | 260 | 260 | 1550 | |
| (TP) 5IK40GN-SW2ML* | (TP) 5IK40A-SW2ML* | 連續 | 40 | 三相 220 | | | | | 1600 | — |
| | | | | | | | | | | |
| | | | | | | | | | | |
| (TP) 5RK60GE-AW2ML2 | (TP) 5RK60A-AW2ML2 | 30 分鐘 | 60 | 單相 110 | 60 | 1.24 | 380 | 405 | 1450 | 20 |
| (TP) 5RK60GE-CW2ML1 | (TP) 5RK60A-CW2ML1 | 30 分鐘 | 60 | 單相 220 | 50 | 0.61 | 470 | 490 | 1200 | 6.0 |
| (TP) 5RK60GE-CW2ML2 | (TP) 5RK60A-CW2ML2 | 30 分鐘 | 60 | 單相 220 | 60 | 0.61 | 380 | 405 | 1450 | 5.0 |
| | | | | 單相 230 | 50 | 0.59 | 470 | 490 | 1200 | |
| | | | | 三相 200 | 60 | 0.43 | 500 | 380 | 1550 | |
| (TP) 5IK60GE-SW2ML* | (TP) 5IK60A-SW2ML* | 連續 | 60 | 三相 220 | | 0.45 | | | 1600 | — |
| | | | | | | | | | | |
| | | | | | | | | | | |
| (TP) 5RK90GE-AW2ML2 | (TP) 5RK90A-AW2ML2 | 30 分鐘 | 90 | 單相 110 | 60 | 1.81 | 590 | 585 | 1500 | 30 |
| (TP) 5RK90GE-CW2ML1 | (TP) 5RK90A-CW2ML1 | 30 分鐘 | 90 | 單相 220 | 50 | 0.83 | 600 | 730 | 1200 | 8.0 |
| (TP) 5RK90GE-CW2ML2 | (TP) 5RK90A-CW2ML2 | 30 分鐘 | 90 | 單相 220 | 60 | 0.96 | 590 | 605 | 1450 | 7.0 |
| | | | | 單相 230 | 50 | 0.82 | 600 | 730 | 1200 | |
| | | | | 三相 200 | 60 | 0.59 | 700 | 570 | 1550 | |
| (TP) 5IK90GE-SW2ML* | (TP) 5IK90A-SW2ML* | 連續 | 90 | 三相 220 | | 0.60 | | | 1600 | — |
| | | | | | | | | | | |
| | | | | | | | | | | |

*中國強制產品認證制度 (CCC 制度) 認證申請中。詳細內容請洽本公司或客戶諮詢中心。

●馬達銘板上記載的品名，並無標示電容器種類的記號(1 或 2)。各種安全規格是以馬達銘板品名取得認證。

●未內藏與可逆馬達同樣的簡易剎車。

(ZP)：內藏阻抗式保護裝置。

(TP)：內藏過熱保護裝置(自動復歸型)。在馬達因某種原因而造成過熱時，過熱保護裝置會自行起動並使馬達停止。
(電磁剎車繼續獲得供給電，呈開放狀態。)

馬達溫度下降後會自動恢復運轉，故在進行檢查作業時，請務必事先切斷電源

●電磁剎車部(無激磁作動型)

| 馬達品名 | 電壓 V | 頻率 Hz | 電流 A | 輸入 W | 靜摩擦轉矩 mN·m |
|---|---------|----------|---------|---------|---------------|
| 2RK6GN-AW2ML2 2RK6A-AW2ML2 | 單相 110 | 60 | 0.03 | 3 | 30 |
| 2RK6GN-CW2ML2 2RK6A-CW2ML2 | 單相 220 | 50 | 0.02 | 3 | 30 |
| | | 60 | | | |
| | 單相 230 | 50 | | | |
| 2IK6GN-SW2ML 2IK6A-SW2ML | 單相 200 | 60 | 0.02 | 3 | 30 |
| | 單相 220 | | | | |
| 3RK15GN-AW2ML2 3RK15A-AW2ML2 | 單相 110 | 60 | 0.09 | 7 | 80 |
| 3RK15GN-CW2ML2 3RK15A-CW2ML2 | 單相 220 | 50 | 0.05 | 7 | 80 |
| | | 60 | | | |
| | 單相 230 | 50 | | | |
| 3IK15GN-SW2ML 3IK15A-SW2ML | 單相 200 | 60 | 0.05 | 7 | 80 |
| | 單相 220 | | | | |
| 4RK25GN-AW2ML2 4RK25A-AW2ML2 | 單相 110 | 60 | 0.09 | 6 | 100 |
| 4RK25GN-CW2ML1 4RK25A-CW2ML1 | 單相 220 | 50 | 0.05 | 7 | 100 |
| 4RK25GN-CW2ML2 4RK25A-CW2ML2 | 單相 220 | 60 | 0.05 | 7 | 100 |
| | 單相 230 | 50 | | | |
| 4IK25GN-SW2ML 4IK25A-SW2ML | 單相 200 | 60 | 0.05 | 7 | 100 |
| | 單相 220 | | | | |
| 5RK40GN-AW2ML2 5RK40A-AW2ML2 | 單相 110 | 60 | 0.09 | 6 | 200 |
| 5RK40GN-CW2ML1 5RK40A-CW2ML1 | 單相 220 | 50 | 0.05 | 7 | 200 |
| | 單相 220 | 60 | 0.05 | 7 | 200 |
| | 單相 230 | 50 | | | |
| 5IK40GN-SW2ML 5IK40A-SW2ML | 單相 200 | 60 | 0.05 | 7 | 200 |
| | 單相 220 | | | | |
| 5RK60GE-AW2ML2 5RK60A-AW2ML2 | 單相 110 | 60 | 0.13 | 10 | 500 |
| 5RK60GE-CW2ML1 5RK60A-CW2ML1 | 單相 220 | 50 | 0.07 | 10 | 500 |
| | 單相 220 | 60 | 0.07 | 10 | 500 |
| | 單相 230 | 50 | | | |
| 5IK60GE-SW2ML 5IK60A-SW2ML | 單相 200 | 60 | 0.07 | 10 | 500 |
| | 單相 220 | | | | |
| 5RK90GE-AW2ML2 5RK90A-AW2ML2 | 單相 110 | 60 | 0.13 | 10 | 500 |
| 5RK90GE-CW2ML1 5RK90A-CW2ML1 | 單相 220 | 50 | 0.07 | 10 | 500 |
| | 單相 220 | 60 | 0.07 | 10 | 500 |
| | 單相 230 | 50 | | | |
| 5IK90GE-SW2ML 5IK90A-SW2ML | 單相 200 | 60 | 0.07 | 10 | 500 |
| | 單相 220 | | | | |

■一般規格

| 項目 | 規格 |
|--------|---|
| 絕緣電阻 | 於常溫常濕下額定運轉後，以 DC500V 高阻錶測量線圈與外殼間時，測量值為 100MΩ 以上。 |
| 絕緣耐壓 | 於常溫常濕下額定運轉後，在馬達的線圈與外殼間施加 50Hz 或 60Hz，AC1.5kV 電壓 1 分鐘亦無異常。 |
| 溫度上升 | 馬達裝上減速機或同等散熱板*，於常溫常濕下額定運轉後，以電阻法測量其線圈溫度上升值為 80℃ 以下。(三相型為 70℃ 以下) |
| 絕緣等級 | B 種(130℃) |
| 過熱保護裝置 | 6W 型是阻抗式保護裝置 其他馬達內藏過熱保護裝置(自動復歸型) 開放：130±5℃、復歸：85±20℃ |
| 使用環境溫度 | 三相 200V：-10～+50℃(無凍結) 其他電壓：-10～+40℃(無凍結) |
| 使用環境溼度 | 85% 以下(無結露) |
| 保護等級 | 6W、15W、25W、40W 型：IP20 60W、90W 型：IP40 |

* 散熱板的尺寸(材質：鋁)

| 馬達類型 | 尺寸(mm) | 厚度(mm) |
|-----------|---------|--------|
| 6W 型 | 115×115 | 5 |
| 15W 型 | 125×125 | |
| 25W 型 | 135×135 | |
| 40W 型 | 165×165 | |
| 60W、90W 型 | 200×200 | |

減速機安裝時的容許轉矩

- 減速機品名中的 □ 為表示減速比的數值。
- 運轉方向 □ 色顯示與馬達同方向運轉。其他則為相反方向。
- 轉速是以馬達的同步轉速 (50Hz : 1500r/min、60Hz : 1800r/min) 為標準除以減速比而算出的數值。
實際轉速將隨負載大小變化而比所示數值減少 2~20%。
- 欲以大於下表的減速比減速時，可在馬達與減速機之間安裝減速比為 10 的中間減速機。
此時的容許轉矩如下。
2GN□KF : 3N·m、**3GN□KF** : 5N·m、**4GN□KF** : 8N·m (但當安裝 1/25~1/36 的減速機時，則為 6N·m)
5GN□KF : 10N·m、**5GE□KBF** : 20N·m

◇ 50Hz

單位 = N·m

| 品名 馬達/ 減速機 | 轉速 r/min | 500 | 417 | 300 | 250 | 200 | 167 | 120 | 100 | 83 | 60 | 50 | 42 | 30 | 25 | 20 | 17 | 15 | 12.5 | 10 | 8.3 |
|--|-------------|------|------|------|------|------|------|------|------|------|------|------|------|------|------|-----|-----|-----|------|-----|-----|
| | 減速比 | 3 | 3.6 | 5 | 6 | 7.5 | 9 | 12.5 | 15 | 18 | 25 | 30 | 36 | 50 | 60 | 75 | 90 | 100 | 120 | 150 | 180 |
| 2RK6GN-CW2ML2 / 2GN□KF | | 0.12 | 0.14 | 0.20 | 0.24 | 0.30 | 0.36 | 0.50 | 0.60 | 0.71 | 0.89 | 1.1 | 1.3 | 1.6 | 1.9 | 2.4 | 2.9 | 3 | 3 | 3 | 3 |
| 3RK15GN-CW2ML2 / 3GN□KF | | 0.30 | 0.36 | 0.51 | 0.61 | 0.76 | 0.91 | 1.3 | 1.5 | 1.8 | 2.3 | 2.7 | 3.3 | 4.1 | 5 | 5 | 5 | 5 | 5 | 5 | 5 |
| 4RK25GN-CW2ML1 / 4GN□KF | | 0.50 | 0.60 | 0.83 | 1.0 | 1.2 | 1.5 | 2.1 | 2.5 | 3.0 | 3.7 | 4.5 | 5.4 | 6.8 | 8 | 8 | 8 | 8 | 8 | 8 | 8 |
| 5RK40GN-CW2ML1 / 5GN□KF | | 0.77 | 0.92 | 1.3 | 1.5 | 1.9 | 2.3 | 3.2 | 3.8 | 4.6 | 5.7 | 6.9 | 8.3 | 10 | 10 | 10 | 10 | 10 | 10 | 10 | 10 |
| 5RK60GE-CW2ML1 / 5GE□KBF | | 1.2 | 1.4 | 2.0 | 2.4 | 3.0 | 3.6 | 4.5 | 5.4 | 6.4 | 8.1 | 9.7 | 11.6 | 16.2 | 19.4 | 20 | 20 | 20 | 20 | 20 | 20 |
| 5RK90GE-CW2ML1 / 5GE□KBF | | 1.8 | 2.1 | 3.0 | 3.5 | 4.4 | 5.3 | 6.7 | 8.0 | 9.6 | 12.0 | 14.5 | 17.3 | 20 | 20 | 20 | 20 | 20 | 20 | 20 | 20 |

◇ 60Hz

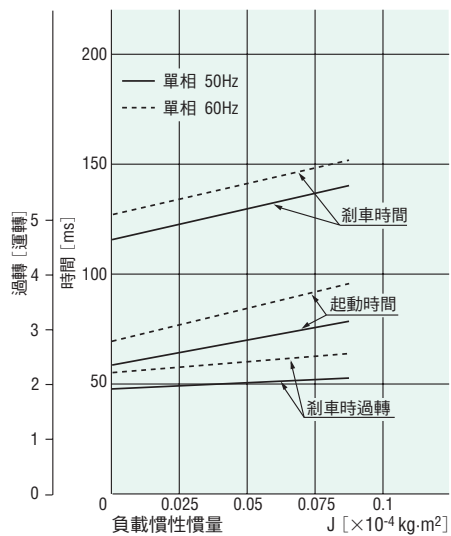
單位 = N·m

| 品名 馬達/ 減速機 | 轉速 r/min | 600 | 500 | 360 | 300 | 240 | 200 | 144 | 120 | 100 | 72 | 60 | 50 | 36 | 30 | 24 | 20 | 18 | 15 | 12 | 10 |
|---|-------------|------|------|------|------|------|------|------|------|------|------|------|------|------|------|------|-----|-----|-----|-----|-----|
| | 減速比 | 3 | 3.6 | 5 | 6 | 7.5 | 9 | 12.5 | 15 | 18 | 25 | 30 | 36 | 50 | 60 | 75 | 90 | 100 | 120 | 150 | 180 |
| 2RK6GN-AW2ML2 / 2GN□KF | | 0.10 | 0.12 | 0.17 | 0.20 | 0.25 | 0.30 | 0.42 | 0.50 | 0.60 | 0.75 | 0.90 | 1.1 | 1.4 | 1.6 | 2.0 | 2.4 | 2.7 | 3 | 3 | 3 |
| 2RK6GN-CW2ML2 / 2GN□KF | | 0.10 | 0.12 | 0.17 | 0.20 | 0.25 | 0.30 | 0.42 | 0.50 | 0.60 | 0.75 | 0.90 | 1.1 | 1.4 | 1.6 | 2.0 | 2.4 | 2.7 | 3 | 3 | 3 |
| 2IK6GN-SW2ML / 2GN□KF | | 0.10 | 0.12 | 0.17 | 0.20 | 0.25 | 0.30 | 0.42 | 0.50 | 0.60 | 0.75 | 0.90 | 1.1 | 1.4 | 1.6 | 2.0 | 2.4 | 2.7 | 3 | 3 | 3 |
| 3RK15GN-AW2ML2 / 3GN□KF | | 0.26 | 0.31 | 0.43 | 0.51 | 0.64 | 0.77 | 1.1 | 1.3 | 1.5 | 1.9 | 2.3 | 2.8 | 3.5 | 4.2 | 5 | 5 | 5 | 5 | 5 | 5 |
| 3RK15GN-CW2ML2 / 3GN□KF | | 0.26 | 0.31 | 0.43 | 0.51 | 0.64 | 0.77 | 1.1 | 1.3 | 1.5 | 1.9 | 2.3 | 2.8 | 3.5 | 4.2 | 5 | 5 | 5 | 5 | 5 | 5 |
| 3IK15GN-SW2ML / 3GN□KF | | 0.24 | 0.29 | 0.41 | 0.49 | 0.61 | 0.73 | 1.0 | 1.2 | 1.5 | 1.8 | 2.2 | 2.6 | 3.3 | 4.0 | 5 | 5 | 5 | 5 | 5 | 5 |
| 4RK25GN-AW2ML2 / 4GN□KF | | 0.41 | 0.50 | 0.69 | 0.83 | 1.0 | 1.2 | 1.7 | 2.1 | 2.5 | 3.1 | 3.7 | 4.5 | 5.6 | 6.7 | 8 | 8 | 8 | 8 | 8 | 8 |
| 4RK25GN-CW2ML2 / 4GN□KF | | 0.41 | 0.50 | 0.69 | 0.83 | 1.0 | 1.2 | 1.7 | 2.1 | 2.5 | 3.1 | 3.7 | 4.5 | 5.6 | 6.7 | 8 | 8 | 8 | 8 | 8 | 8 |
| 4IK25GN-SW2ML (200V) / 4GN□KF | | 0.39 | 0.47 | 0.65 | 0.78 | 0.97 | 1.2 | 1.6 | 1.9 | 2.3 | 2.9 | 3.5 | 4.2 | 5.3 | 6.3 | 7.9 | 8 | 8 | 8 | 8 | 8 |
| 4IK25GN-SW2ML (220V) / 4GN□KF | | 0.36 | 0.44 | 0.61 | 0.73 | 0.91 | 1.1 | 1.5 | 1.8 | 2.2 | 2.7 | 3.3 | 3.9 | 5.0 | 5.9 | 7.4 | 8 | 8 | 8 | 8 | 8 |
| 5RK40GN-AW2ML2 / 5GN□KF | | 0.66 | 0.79 | 1.1 | 1.3 | 1.6 | 2.0 | 2.7 | 3.3 | 3.9 | 4.9 | 5.9 | 7.1 | 8.9 | 10 | 10 | 10 | 10 | 10 | 10 | 10 |
| 5RK40GN-CW2ML2 / 5GN□KF | | 0.66 | 0.79 | 1.1 | 1.3 | 1.6 | 2.0 | 2.7 | 3.3 | 3.9 | 4.9 | 5.9 | 7.1 | 8.9 | 10 | 10 | 10 | 10 | 10 | 10 | 10 |
| 5IK40GN-SW2ML / 5GN□KF | | 0.63 | 0.76 | 1.1 | 1.3 | 1.6 | 1.9 | 2.6 | 3.2 | 3.8 | 4.7 | 5.7 | 6.8 | 8.6 | 10 | 10 | 10 | 10 | 10 | 10 | 10 |
| 5RK60GE-AW2ML2 / 5GE□KBF | | 0.98 | 1.2 | 1.6 | 2.0 | 2.5 | 3.0 | 3.7 | 4.4 | 5.3 | 6.7 | 8.0 | 9.6 | 13.4 | 16.0 | 17.9 | 20 | 20 | 20 | 20 | 20 |
| 5RK60GE-CW2ML2 / 5GE□KBF | | 0.98 | 1.2 | 1.6 | 2.0 | 2.5 | 3.0 | 3.7 | 4.4 | 5.3 | 6.7 | 8.0 | 9.6 | 13.4 | 16.0 | 17.9 | 20 | 20 | 20 | 20 | 20 |
| 5IK60GE-SW2ML / 5GE□KBF | | 0.92 | 1.1 | 1.5 | 1.8 | 2.3 | 2.8 | 3.5 | 4.2 | 5.0 | 6.3 | 7.5 | 9.0 | 12.5 | 15.0 | 16.8 | 20 | 20 | 20 | 20 | 20 |
| 5RK90GE-AW2ML2 / 5GE□KBF | | 1.4 | 1.7 | 2.4 | 2.8 | 3.6 | 4.3 | 5.3 | 6.4 | 7.7 | 9.7 | 11.6 | 13.9 | 19.3 | 20 | 20 | 20 | 20 | 20 | 20 | 20 |
| 5RK90GE-CW2ML2 / 5GE□KBF | | 1.4 | 1.7 | 2.4 | 2.8 | 3.6 | 4.3 | 5.3 | 6.4 | 7.7 | 9.7 | 11.6 | 13.9 | 19.3 | 20 | 20 | 20 | 20 | 20 | 20 | 20 |
| 5IK90GE-SW2ML / 5GE□KBF | | 1.4 | 1.7 | 2.3 | 2.8 | 3.5 | 4.2 | 5.2 | 6.2 | 7.5 | 9.4 | 11.3 | 13.5 | 18.8 | 20 | 20 | 20 | 20 | 20 | 20 | 20 |

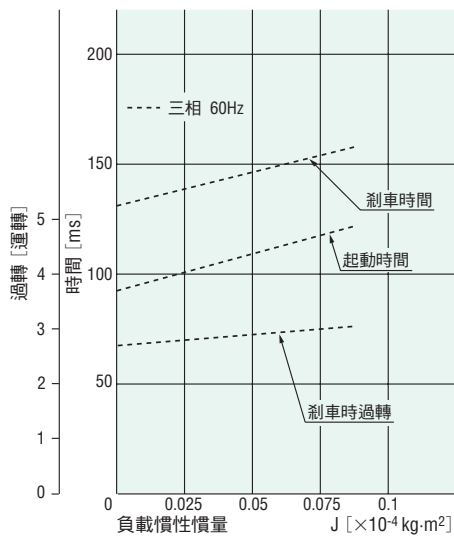
■ 起動、制車特性(参考値)

● 6W

◇ 単相馬達

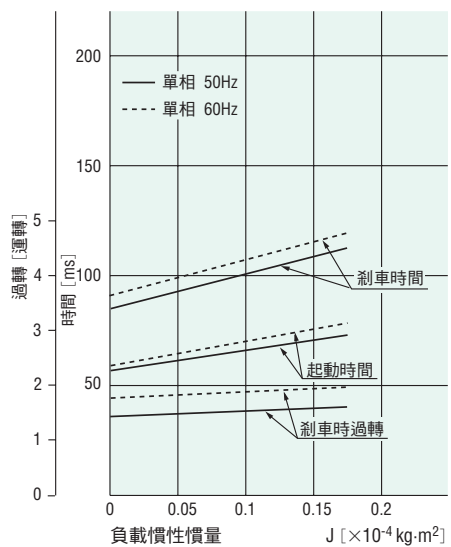


◇ 三相馬達

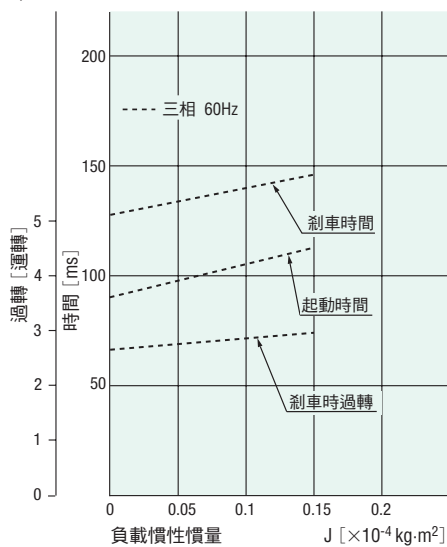


● 15W

◇ 単相馬達

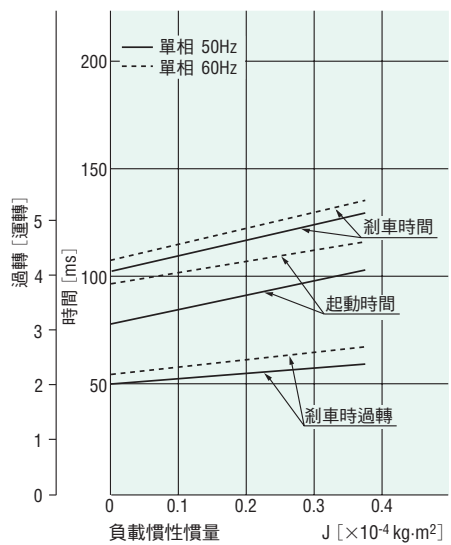


◇ 三相馬達

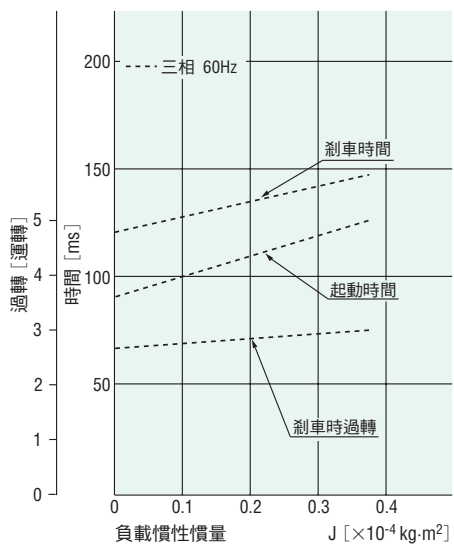


● 25W

◇ 単相馬達

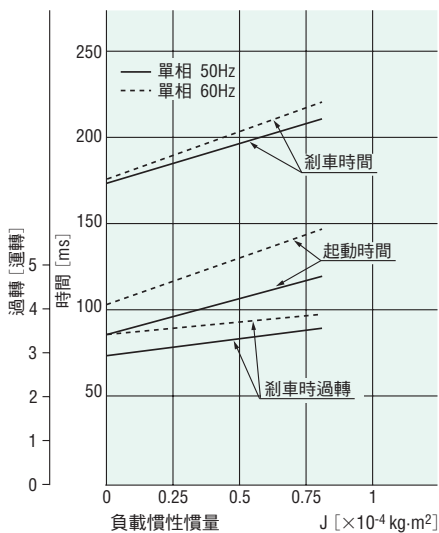


◇ 三相馬達

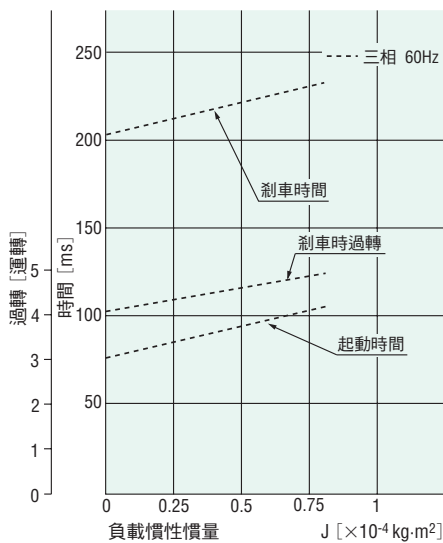


●40W

◇單相馬達

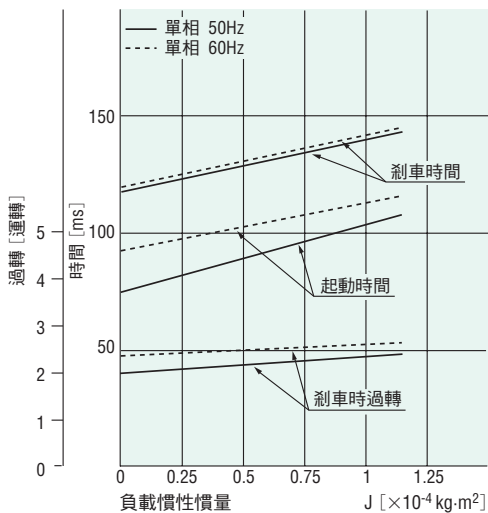


◇三相馬達

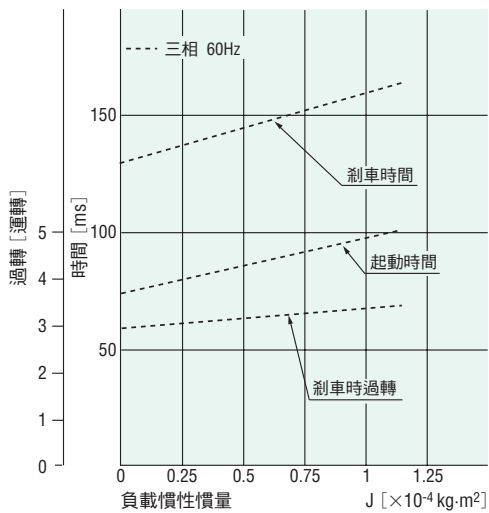


●60W

◇單相馬達

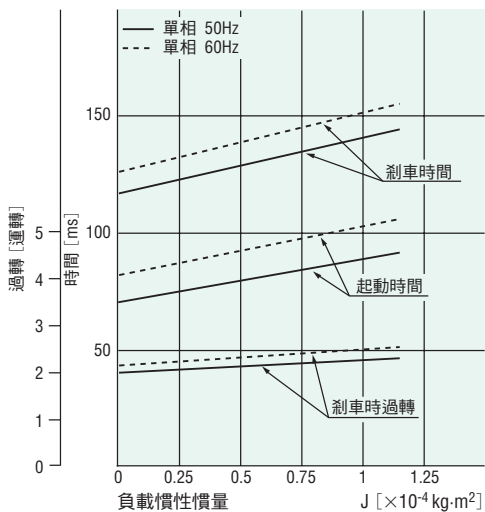


◇三相馬達

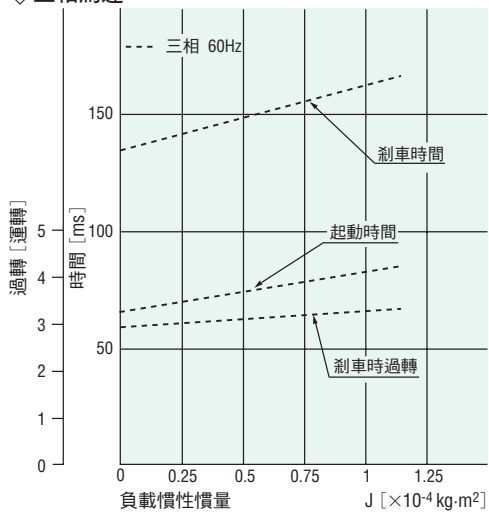


●90W

◇單相馬達



◇三相馬達



感應馬達

可逆馬達

附電磁剎車馬達

選購配件

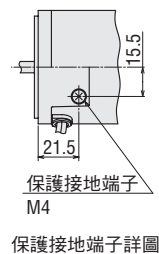
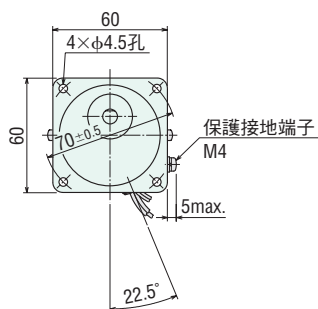
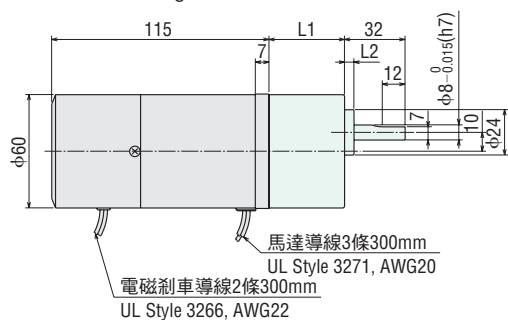
■外形圖 (單位 mm)

●減速機附件有「安裝用螺絲」。

●6W

◇馬達／減速機

重量：馬達 0.9kg
減速機 0.4kg



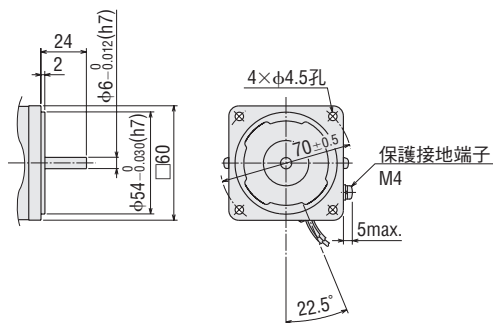
保護接地端子詳圖

◇圓軸型的出力軸部

不包括出力軸部的馬達外形與齒輪軸型相同。

重量：0.9kg

CAD A463



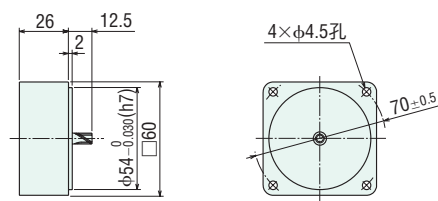
◇中間減速機

可安裝在 **GN** 齒輪軸型上。

2GN10XKF

重量：0.2kg

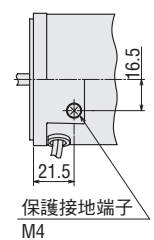
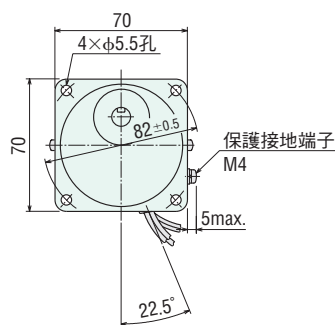
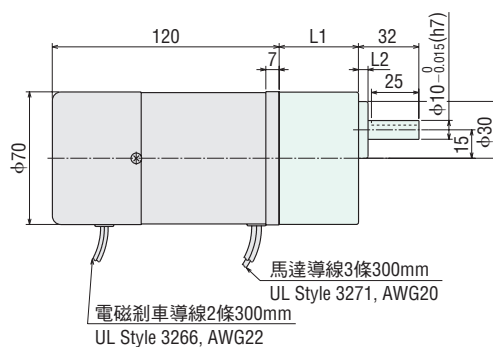
CAD A003



●15W

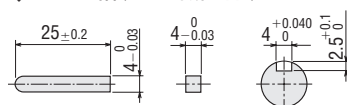
◇馬達／減速機

重量：馬達 1.3kg
減速機 0.55kg



保護接地端子詳圖

◇鍵・鍵槽(減速機附件)



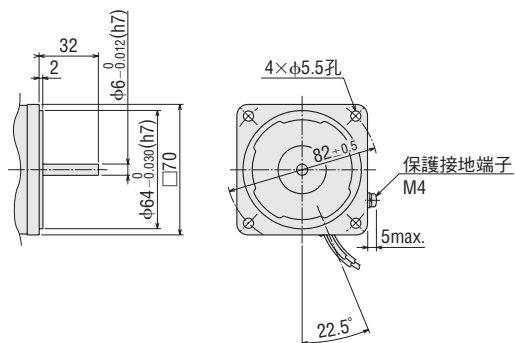
●品名中的 □ 為表示減速比的數值。

| 馬達品名 | 減速機品名 | 減速比 | L1 | L2 | CAD |
|--|--------|--------|----|----|-------|
| 2RK6GN-AW2ML2 2RK6GN-CW2ML2 2IK6GN-SW2ML | 2GN□KF | 3~18 | 30 | 3 | A600A |
| | | 25~180 | 40 | | A600B |

| 馬達品名 | 減速機品名 | 減速比 | L1 | L2 | CAD |
|---|--------|--------|----|----|-------|
| 3RK15GN-AW2ML2 3RK15GN-CW2ML2 3IK15GN-SW2ML | 3GN□KF | 3~18 | 32 | 3 | A602A |
| | | 25~180 | 42 | | A602B |

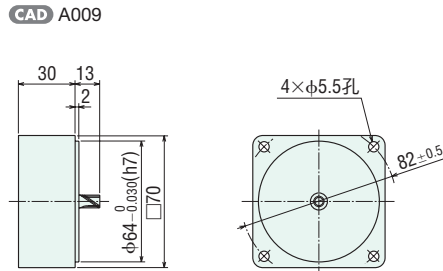
不包括出力軸部的馬達外形與齒輪軸型相同。

CAD A465



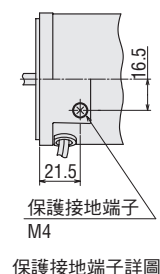
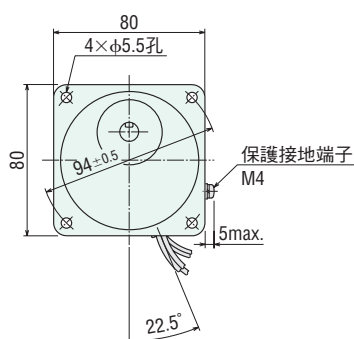
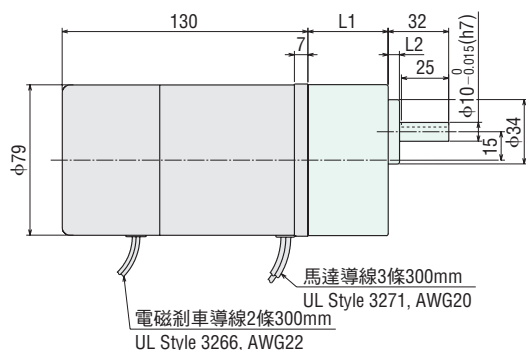
可安裝在 **GN** 齒輪軸型上。

重量：0.3kg



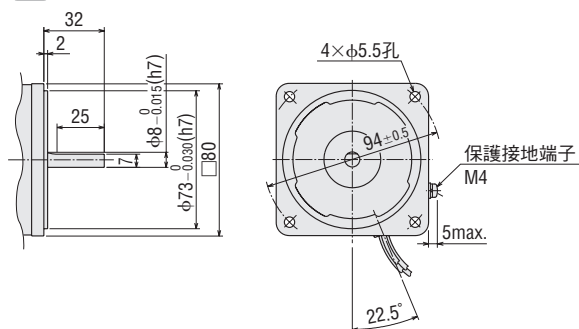
重量：馬達 2.0kg

減速機 0.65kg



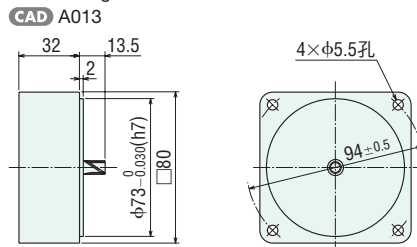
不包括出力軸部的馬達外形與齒輪軸型相同。

CAD A467



可安裝在 **GN** 齒輪軸型上。

重量：0.4kg



| 馬達品名 | 減速機品名 | 減速比 | L1 | L2 | CAD |
|----------------|--------|--------|------|----|-------|
| 4RK25GN-AW2ML2 | 4GN□KF | 3~18 | 32 | 3 | A604A |
| 4RK25GN-CW2ML | | 25~180 | 42.5 | | A604B |
| 4IK25GN-SW2ML | | | | | |

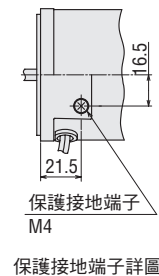
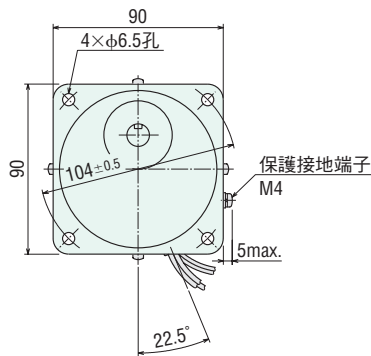
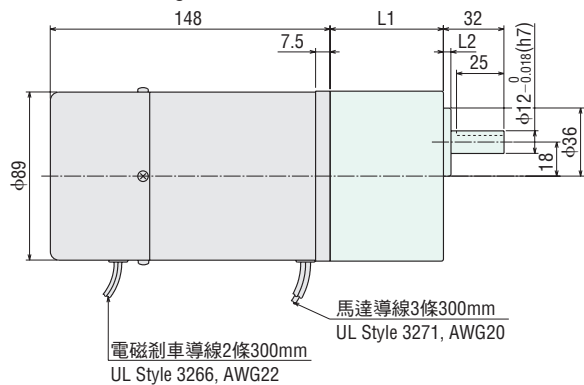
●品名中的 為表示附件電容器種類的 **1** 或 **2**。
品名中的 為表示減速比的數值。

● 40W

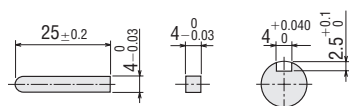
◇ 馬達／減速機

重量：馬達 2.8kg

減速機 1.5kg



◇ 鍵・鍵槽 (減速機附件)

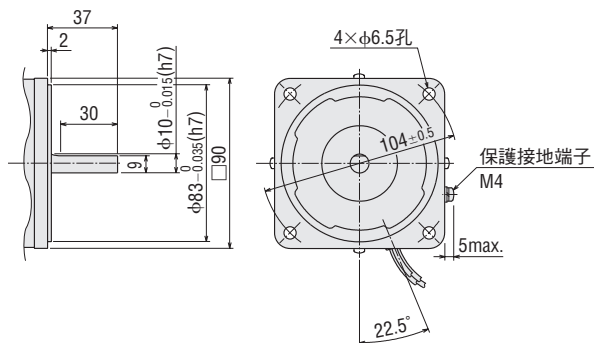


◇ 圓軸型的出力軸部

不包括出力軸部的馬達外形與齒輪軸型相同。

重量：2.8kg

CAD A469



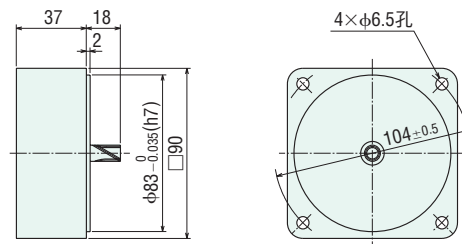
◇ 中間減速機

可安裝在 **GN** 齒輪軸型上。

5GN10XKF

重量：0.6kg

CAD A022



● 60W

◇ 馬達／減速機

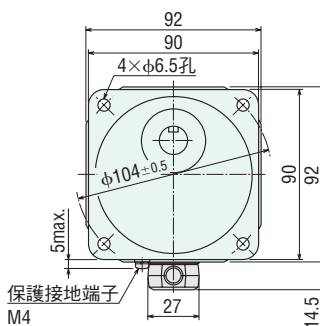
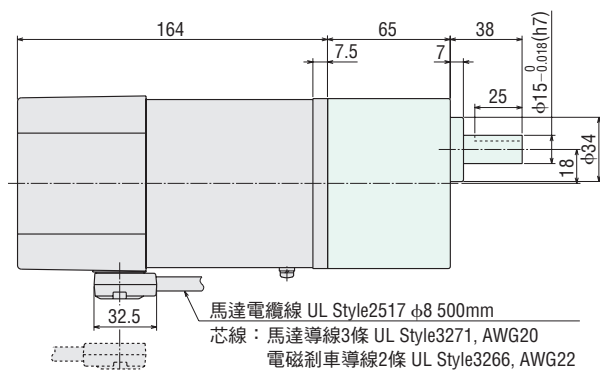
馬達：**5RK60GE-AW2ML2**、**5RK60GE-CW2ML** **5IK60GE-SW2ML**

重量：3.4kg

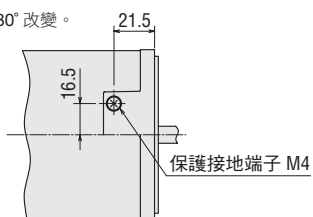
減速機：**5GE** **KBF**

重量：1.5kg

CAD A1128

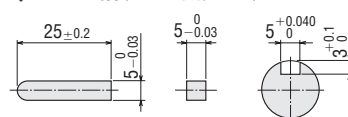


● 電纜線出口可作 180° 改變。



保護接地端子詳圖

◇ 鍵・鍵槽 (減速機附件)



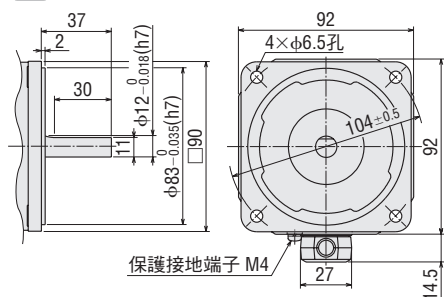
● 品名中的 **■** 為表示附件電容器種類的 **1** 或 **2**。
品名中的 **□** 為表示減速比的數值。

◇圓軸型的出力軸部

不包括出力軸部的馬達外形與齒輪軸型相同。

重量：3.4kg

CAD A471



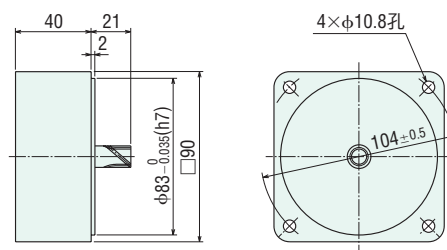
◇中間減速機

可安裝在 **GE** 齒輪軸型上。

5GE10XKBF

重量：0.6kg

CAD A029



●90W

◇馬達／減速機

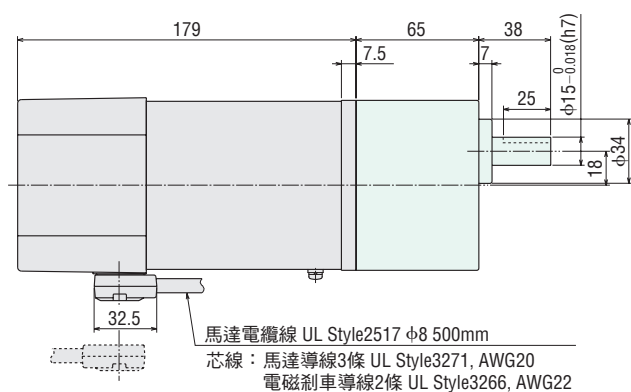
馬達：5RK90GE-AW2ML2、5RK90GE-CW2ML
5IK90GE-SW2ML

重量：3.9kg

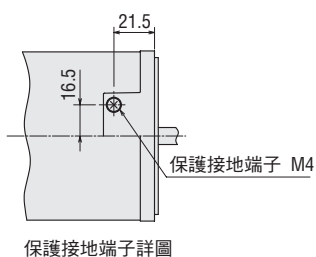
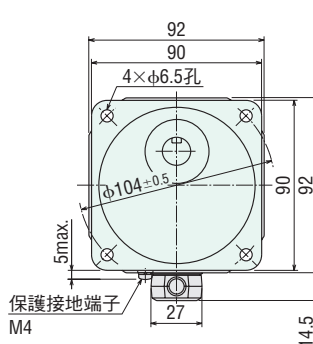
減速機：5GE□KBF

重量：1.5kg

CAD A1129

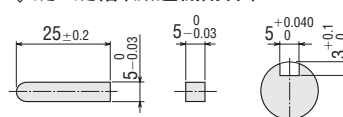


●電纜線出口可作 180° 改變。



保護接地端子詳圖

◇鍵・鍵槽(減速機附件)

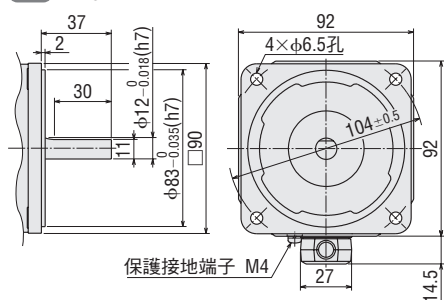


◇圓軸型的出力軸部

不包括出力軸部的馬達外形與齒輪軸型相同。

重量：3.9kg

CAD A473



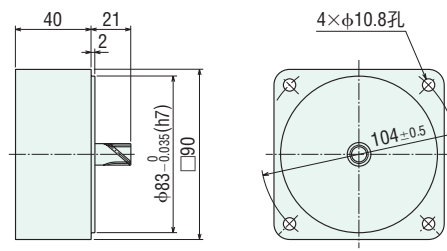
◇中間減速機

可安裝在 **GE** 齒輪軸型上。

5GE10XKBF

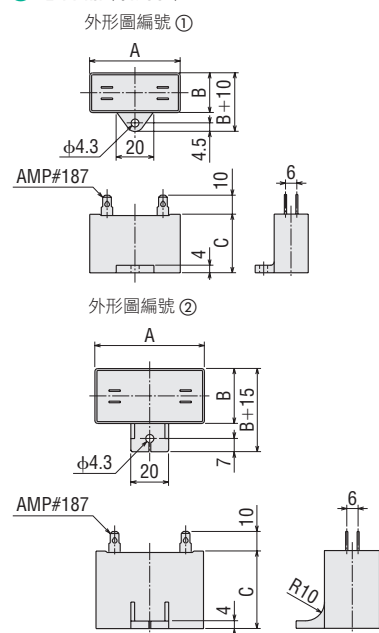
重量：0.6kg

CAD A029



●品名中的 □ 為表示附件電容器種類的 1 或 2。
品名中的 □ 為表示減速比的數值。

● 電容器 (附件)



◇ 電容器外形尺寸 (mm)

| 品名 | | 電容器 品名 | A | B | C | 重量 (g) | 外形圖 編號 | 電容器 保護套 |
|----------------|---------------|-------------|----|------|----|-----------|-----------|------------|
| 齒輪軸型 | 圓軸型 | | | | | | | |
| 2RK6GN-AW2ML2 | 2RK6A-AW2ML2 | CH35FAUL2 | 31 | 17 | 27 | 22 | ① | 附件 |
| 2RK6GN-CW2ML2 | 2RK6A-CW2ML2 | CH08BFAUL | 31 | 17 | 27 | 23 | ① | |
| 3RK15GN-AW2ML2 | 3RK15A-AW2ML2 | CH60CFAUL2 | 38 | 21 | 31 | 35 | ① | |
| 3RK15GN-CW2ML2 | 3RK15A-CW2ML2 | CH15BFAUL | 38 | 21 | 31 | 37 | ① | |
| 4RK25GN-AW2ML2 | 4RK25A-AW2ML2 | CH80CFAUL2 | 48 | 21 | 31 | 41 | ① | |
| 4RK25GN-CW2ML1 | 4RK25A-CW2ML1 | CH25BFAUL | 48 | 21 | 31 | 42 | ① | |
| 4RK25GN-CW2ML2 | 4RK25A-CW2ML2 | CH20BFAUL | 48 | 19 | 29 | 36 | ① | |
| 5RK40GN-AW2ML2 | 5RK40A-AW2ML2 | CH120CFAUL2 | 58 | 22 | 35 | 60 | ① | |
| 5RK40GN-CW2ML1 | 5RK40A-CW2ML1 | CH40BFAUL | 58 | 23.5 | 37 | 73 | ② | |
| 5RK40GN-CW2ML2 | 5RK40A-CW2ML2 | CH35BFAUL | 58 | 22 | 35 | 59 | ① | |
| 5RK60GE-AW2ML2 | 5RK60A-AW2ML2 | CH200CFAUL2 | 58 | 29 | 41 | 91 | ② | |
| 5RK60GE-CW2ML1 | 5RK60A-CW2ML1 | CH60BFAUL | 58 | 29 | 41 | 92 | ② | |
| 5RK60GE-CW2ML2 | 5RK60A-CW2ML2 | CH50BFAUL | 58 | 29 | 41 | 93 | ② | |
| 5RK90GE-AW2ML2 | 5RK90A-AW2ML2 | CH300CFAUL2 | 58 | 35 | 50 | 140 | ② | |
| 5RK90GE-CW2ML1 | 5RK90A-CW2ML1 | CH80BFAUL | 58 | 35 | 50 | 136 | ② | |
| 5RK90GE-CW2ML2 | 5RK90A-CW2ML2 | CH70BFAUL | 58 | 35 | 50 | 138 | ② | |

■ 連接圖

● 運轉方向指從馬達軸來看的方向。CW 為順時鐘方向，CCW 為逆時鐘方向。

| 單相馬達 | 單相 110V 單相 220/230V | <p>SW1 為馬達的運轉／停止及電磁剎車操作用開關。(連動) SW1 設定於 ON 時，電磁剎車解除、馬達開始運轉。 SW1 設定於 OFF 時，馬達停止並且電磁剎車開始動作。</p> <p>在馬達停止狀態下解除電磁剎車時， 應將 SW1 設定為非連動、而僅將橙色導線側的接點設定為 ON。</p> <p>運轉方向 將 SW2 切換至 CW 側，則馬達作順時鐘方向運轉。 將 SW2 切換至 CCW 側，則馬達作逆時鐘方向運轉。</p> <table><tr><th>開關號碼</th><th>開關的接點容量</th><th>備考</th></tr><tr><td>SW1</td><td rowspan="2">AC250V 1.5A 以上 (40W 以上為 5A 以上) 感應負載</td><td>連動</td></tr><tr><td>SW2</td><td>—</td></tr></table> | 開關號碼 | 開關的接點容量 | 備考 | SW1 | AC250V 1.5A 以上 (40W 以上為 5A 以上) 感應負載 | 連動 | SW2 | — |
|------|--|---|------|---------|----|-----|--|----|-----|---|
| 開關號碼 | 開關的接點容量 | 備考 | | | | | | | | |
| SW1 | AC250V 1.5A 以上 (40W 以上為 5A 以上) 感應負載 | 連動 | | | | | | | | |
| SW2 | | — | | | | | | | | |
| 三相馬達 | 三相 200/220V | <p>SW1 為馬達的運轉／停止及電磁剎車操作用開關。(連動) SW1 設定於 ON 時，電磁剎車解除、馬達開始運轉。 SW1 設定於 OFF 時，馬達停止並且電磁剎車開始動作。</p> <p>在馬達停止狀態下解除電磁剎車時，應將 SW1 設定為非連動、而僅將橙色導線側的接點設定為 ON。</p> <p>運轉方向 若對換 R、S、T 中任意 2 線，則馬達以逆時鐘方向運轉。</p> <table><tr><th>開關號碼</th><th>開關的接點容量</th><th>備考</th></tr><tr><td>SW1</td><td>AC250V 1.5A 以上 (40W 以上為 5A 以上) 感應負載</td><td>連動</td></tr></table> | 開關號碼 | 開關的接點容量 | 備考 | SW1 | AC250V 1.5A 以上 (40W 以上為 5A 以上) 感應負載 | 連動 | | |
| 開關號碼 | 開關的接點容量 | 備考 | | | | | | | | |
| SW1 | AC250V 1.5A 以上 (40W 以上為 5A 以上) 感應負載 | 連動 | | | | | | | | |

● RoCo 為吸收突波電壓的 CR 回路。[Ro=5~200Ω、Co=0.1~0.2μF、200WV(400WV)]
請使用選購配件 **EPCR1201-2**(另售)。→ 第 31 頁

選購配件

馬達、減速機用安裝腳座 (RoHS)

此為有助於馬達、減速機安裝與固定的專用安裝腳座。
材質：鋁合金

| 品名 | 適用產品 |
|--------|---|
| SOL2M4 | 2GN□KF、2IK6A、2RK6A |
| SOL3M5 | 3GN□KF、3IK15A、3RK15A |
| SOL4M5 | 4GN□KF、4IK25A、4RK25A |
| SOL5M6 | 5GN□KF、5GE□KBF、5IK40A、5RK40A 5IK60A、5RK60A、5IK90A、5IK90A |

●品名中的□為表示減速比的數值。



可攜式聯軸器 (RoHS)

為連接減速機軸與被動軸的夾鉗式型聯軸器。
只要選定了減速機，即可同時選定相應的聯軸器。

| 相同負載時 | 衝擊負載時 | 聯軸器型 | 出力軸外徑 mm | 品名 |
|------------------|---------|-------|-------------|---|
| 2GN□KF | — | MCL20 | φ8 | MCL200508 MCL200608 MCL200808 MCL300808 MCL300810 MCL300812 MCL300810 MCL301010 MCL301012 |
| — | 2GN□KF | MCL30 | φ8 | MCL300812 MCL300810 MCL301010 MCL301012 |
| 3GN□KF 4GN□KF | 3GN□KF | MCL30 | φ10 | MCL300812 MCL301012 MCL301212 |
| 5GN□KF | — | MCL30 | φ12 | MCL401010 MCL401012 MCL401014 MCL401015 MCL401016 MCL401012 MCL401212 MCL401214 MCL401215 MCL401216 MCL401015 MCL401215 MCL401415 MCL401515 MCL401516 |
| — | 4GN□KF | MCL40 | φ10 | MCL551515 MCL551516 MCL551518 MCL551520 MCL551525 |
| — | 5GN□KF | MCL40 | φ12 | |
| 5GE□KBF | — | MCL40 | φ15 | |
| — | 5GE□KBF | MCL55 | φ15 | |

●品名中的□為表示減速比的數值。



吸收突波電壓的 CR 回路 (RoHS)

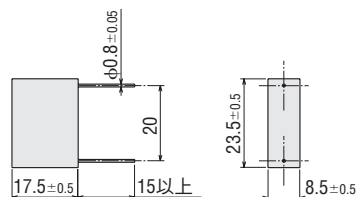
此回路可用於馬達正逆轉回路部或瞬間停止回路部之繼電器、開關接點的保護。

●品名：EPCR1201-2

AC250V(120Ω、0.1μF)

●外形圖(單位 mm)

重量：5g



■ 剎車器 SB50W (RoHS)

1 台剎車器即可進行馬達的瞬間停止、正逆運轉、電磁剎車控制。
全新搭載的過熱保護裝置開放檢知功能，大幅提高裝置的安全性。

● 規格



| 品名 | 電源電壓 | 頻率 | 適用馬達輸出 | 功能 |
|-------|------------------------|---------|--------|---|
| SB50W | 單相 100-230V ±10% | 50/60Hz | 6W~90W | 瞬間停止 正逆運轉 電磁剎車控制 (附電磁剎車馬達) 過熱保護裝置開放檢知 (警示輸出) Sink/Source 邏輯切換 |



安全注意事項

- 使用時，請詳細閱讀使用說明書後，再正確地使用。
- 本目錄所刊載的產品為產業用以及機器組裝用。請勿使用於其他的用途。

- 製造本目錄所刊載產品之事業所，均已取得品質管理系統 ISO9001 以及環境管理系統 ISO14001 的認證。
- 本目錄所刊載的產品之性能及規格，可能因改良會有未經過預告而變更之情形，敬請見諒。
- **Orientalmotor** 為 ORIENTAL MOTOR CO., LTD. 的註冊商標。
- 如需產品更詳細的內容，請洽本公司。
- 本目錄所刊載之建議售價，均以台幣計價。

代理商

滿 億 企 業 有 限 公 司

台中市南屯區文心路一段 378 號 20 樓之 6

TEL : (04)2319-9797 FAX : (04)2319-3636

E-mail: manye.chang@msa.hinet.net

www.manyi.com.tw