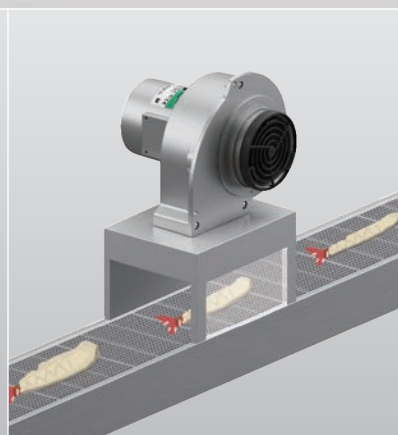
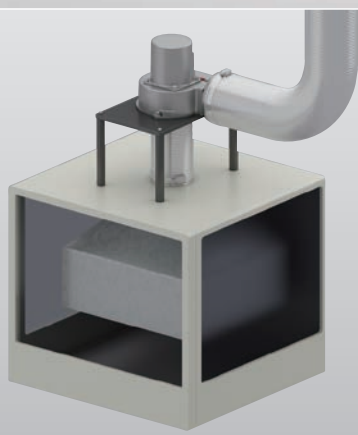
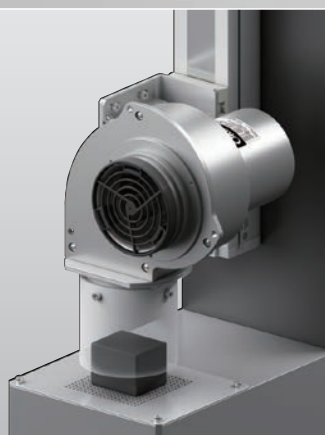


Orientalmotor

AC送風機
MB系列
S型

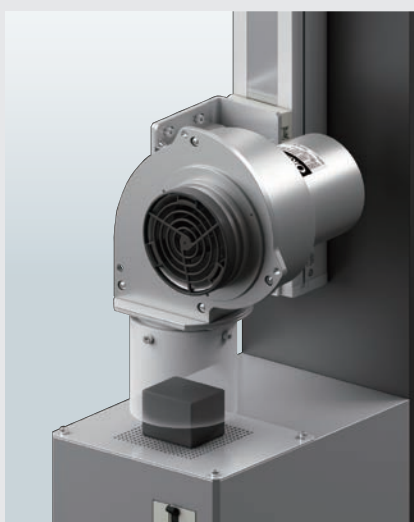


讓風格更有風格。



致力追求送風指向性，挖掘多樣化價

讓加熱成型後的工作物更快速冷卻。



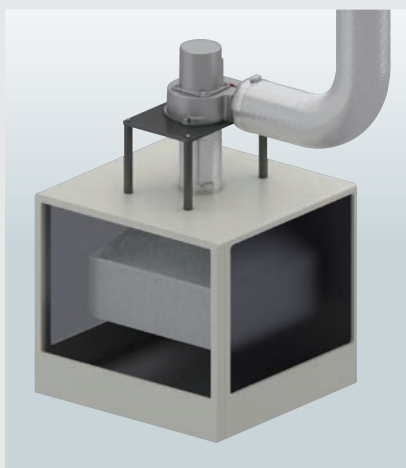
MB系列具備「高風速」特性，可讓經過加熱加工的工作物快速冷卻。

要將300℃的鐵板（200mm×200mm×10mm）降溫到100℃時

| | 同等尺寸的軸流風扇 | | MB系列S型 |
|-------|-----------|-----|----------|
| 冷卻時間* | 5分30秒 | ▶▶▶ | 2分30秒 |
| 風速 | 6.7 m/s | ▶▶▶ | 19.2 m/s |

*於使用環境溫度、吸氣溫度25℃時計算。

讓空氣經由通風管吸取而上。

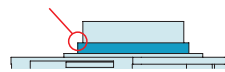


吸氣溫度最高可對應至90℃

MB系列「專為使用通風管的情況設計」，提升了通風管的安裝便利性。



方便安裝通風管的凹凸設計

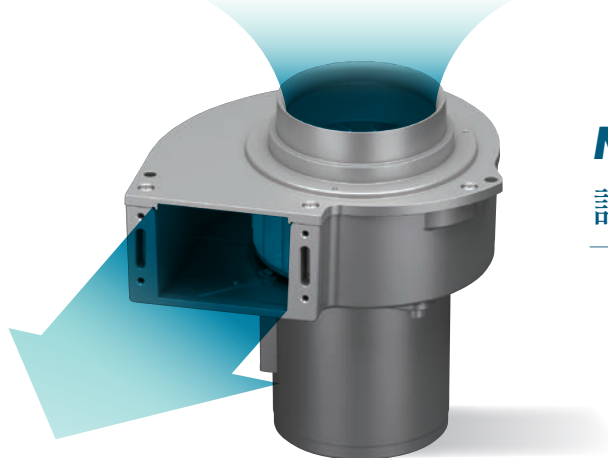


接口的凹凸設計，讓通風管可直接安裝於設備上



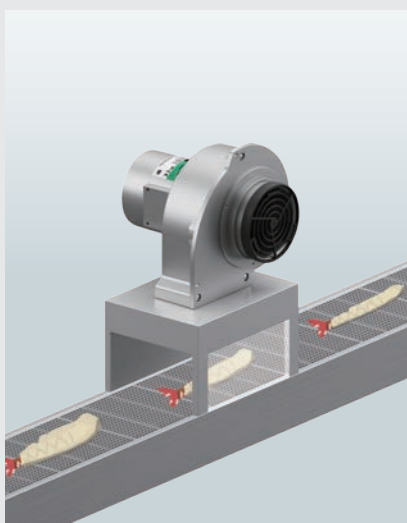
備有連接排風口與通風管的通風管接頭（另售）

值。

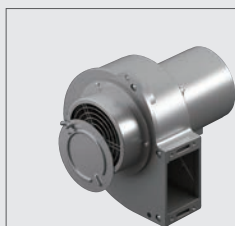


MB系列相關問答
請參閱下一頁

不經接觸，就能將液體或粉末吹走。



MB系列具備「送風指向性」，可將液體或粉末順利吹走。人與機器都不需直接碰觸工作物。



使用風量調節板（另售），
即可手動調節風量。

讓搬運的工作物維持整齊排列。



MB系列具備「吸附力」，能防止輕量、薄型的工作物散亂或位移。



可能會出現加工錯誤、工作物遺失等問題



讓工作物排列整齊，改善製程不良的問題

Q & A

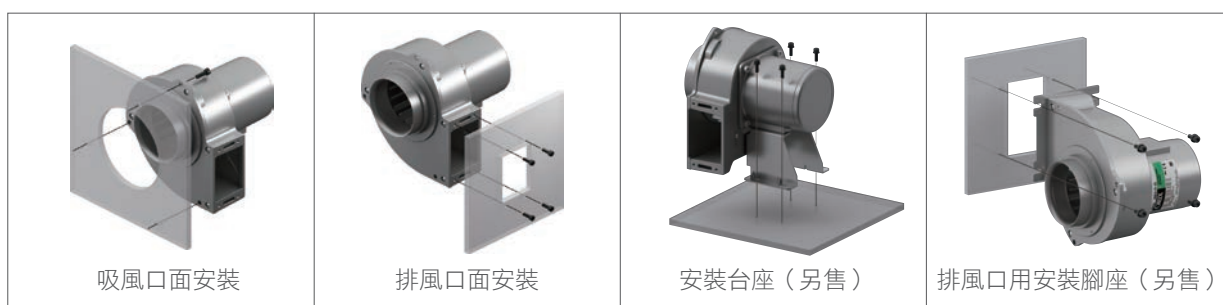
兼顧實用度的操作便利性，能迅速配合現場作業。



Q 有哪些安裝方法呢？

▶▶▶ 可利用送風機本體的貫穿孔、螺孔，安裝到設備上

除此之外，亦有其他便於安裝的周邊機器



●關於通風管的安裝詳情，請參閱前頁

Q 可以調節風量嗎？

▶▶▶ 搭配風量調節板（另售），即可手動調節風量



Q 可以只買1台嗎？

▶▶▶ 1台也可訂購

- 免運費、貨到付款手續費
- 購買前、後皆可透過電話、傳真、電子郵件洽詢



東方馬達

搜尋

<https://www.orientalmotor.com.tw/>

相關產品介紹

AC送風機 MB系列

備有轉輪徑φ50mm～φ160mm的產品種類。
轉輪徑φ100mm型，還備有可變速型。

建議售價（未稅）：1,480元~11,650元



DC送風機 MBD系列

為DC電源輸入的送風機。
亦備有轉速降低Alarm、附脈波檢知器型。

建議售價（未稅）：3,000元~6,350元



< 產品種類一覽表 >

| 轉輪徑 系列 | 轉輪徑 | | | | | |
|--------------|-------|-------|-------|--------|--------|--------|
| | φ50mm | φ60mm | φ80mm | φ100mm | φ120mm | φ160mm |
| MB系列 S型 | | | | | ● | |
| MB系列 | ● | ● | ● | ● | ● | ● |
| MB系列 可變速型 | | | | ● | | |
| MBD系列 | | | ● | ● | ● | |

系統構成

使用MB系列S型時的系統構成範例。

*請客戶自備。



●系統構成售價範例

| 風扇 | + | 周邊機器 | | |
|-----------------|---|--------------|--------------|--------------|
| MBS12-UA | | 安裝台座 | 通風管接頭 | 風量調節板 |
| 5,420元 | | PAS12 | FD12A | DMP12 |
| | | 610元 | 1,060元 | 1,210元 |

●上述系統構成僅為其中一例。尚有其他組合。

品名看法

MB S 12 - UA

① ② ③ ④

| | | |
|---|------|--|
| ① | 系列名 | MB : MB系列 |
| ② | 種類 | S : S型 (無Alarm) |
| ③ | 轉輪直徑 | 12 : φ120mm |
| ④ | 電源電壓 | ES : 三相220/230V UA : 單相110/115V EC : 單相220/230V |

一般規格

| 項目 | | 規格 |
|--------|-------------------|--|
| 絕緣電阻 | | 於常溫常濕下連續運轉後，以DC500V高阻錶測量線圈與外殼間時，測量值在100MΩ以上。 |
| 絕緣耐壓 | | 於常溫常濕下連續運轉後，在線圈與外殼間施加50Hz、AC1.5kV電壓1分鐘亦無異常。 |
| 溫度上升 | | 於常溫常濕下連續運轉後，達一定溫度時，用溫度計法測量的外表溫度為45℃以下。 |
| 過熱保護設備 | | 內建過熱保護裝置 (自動復歸型) 開放 : 130±5℃、復歸 : 85±20℃ |
| 使用環境 | 環境溫度*1 | -10~+50℃ (無凍結) |
| | 吸氣溫度 (吸進的空氣溫度) | 另行記載 |
| | 環境溼度 | 85%以下 (無結露) |
| | 標高 | 海拔1000m以下 |
| 保存環境*2 | 環境 | 無腐蝕性氣體、灰塵。避免接觸水、油等。不可於放射性物質、磁場、真空等特殊環境中使用。 |
| | 環境溫度 | -10~+60℃ (無凍結) |
| | 環境溼度 | 85%以下 (無結露) |
| | 標高 | 海拔3000 m以下 |
| 耐熱等級 | | UL/CSA規格、EN規格 : 130 (B) |
| 保護等級 | | IP00 |

*1 在溫度調節至冷凍室般的-10℃以下環境中無法使用。

*2 保存環境為包括運送產品時的短時間數值。

●吸氣溫度

| 吸氣溫度 | 使用環境溫度 |
|---------------|----------------|
| -10℃以上 +50℃以下 | -10~+50℃ (無凍結) |
| 超過+50℃ +90℃以下 | -10~+40℃ (無凍結) |

MB系列 轉輪徑 $\phi 120\text{mm}$



使用電壓範圍： $\pm 10\%$ （各電壓共通）
過熱保護：內藏過熱保護裝置
顏色：Misty Gray Metallic
材質
馬達外殼：鋁壓鑄
外框：鋁壓鑄
轉輪：鋁

規格



| 品名 | 電壓 V | 頻率 Hz | 電流 A | 輸入 W | 轉速 r/min | 最大風量 m^3/min | 最大靜壓 Pa | 噪音等級 dB (A) | 電容器容量 μF |
|----------|---------|----------|---------|---------|-------------|---------------------------------|------------|----------------|------------------------|
| MBS12-ES | 三相220 | 50 | 0.31 | 84 | 2900 | 4.4 | 315 | 67 | — |
| | 三相220 | 60 | 0.36 | 120 | 3400 | 5.2 | 450 | 72 | |
| | 三相230 | 60 | 0.36 | 120 | 3400 | 5.2 | 450 | 72 | |
| | 三相230 | 60 | 0.36 | 120 | 3400 | 5.2 | 450 | 72 | |
| MBS12-UA | 單相110 | 60 | 1.1 | 120 | 3400 | 5.2 | 450 | 72 | 6.5 |
| | 單相115 | 60 | 1.0 | 120 | 3400 | 5.2 | 450 | 72 | |
| MBS12-EC | 單相220 | 50 | 0.39 | 84 | 2900 | 4.4 | 315 | 67 | 1.5 |
| | 單相220 | 60 | 0.56 | 120 | 3400 | 5.2 | 450 | 72 | |
| | 單相230 | 50 | 0.37 | 82 | 2900 | 4.4 | 315 | 67 | |
| | 單相230 | 60 | 0.53 | 120 | 2900 | 4.4 | 315 | 67 | |
| | 單相230 | 60 | 0.53 | 120 | 3400 | 5.2 | 450 | 72 | |

●最大風量、最大靜壓是以雙室（Double chamber）方式測量的中心值。

●噪音等級是在距離風扇吸風側1m處以A特性測量的中心值。

種類與售價



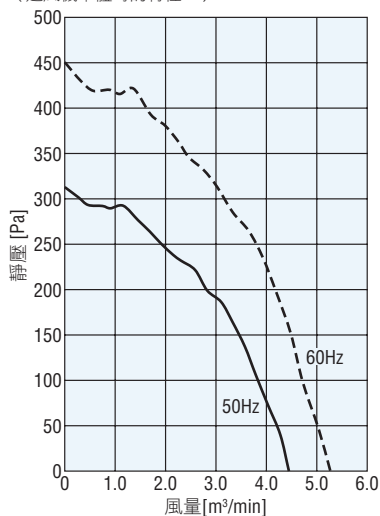
| 品名 | 建議售價（未稅） |
|----------|----------|
| MBS12-ES | 5,640元 |
| MBS12-UA | 5,420元 |
| MBS12-EC | 5,640元 |

附件

| 種類 | 電容器 | 電容器保護套 | 使用說明書 |
|------|-----|--------|-------|
| 三相輸入 | — | — | 1本 |
| 單相輸入 | 1個 | 1個 | 1本 |

風量—靜壓特性

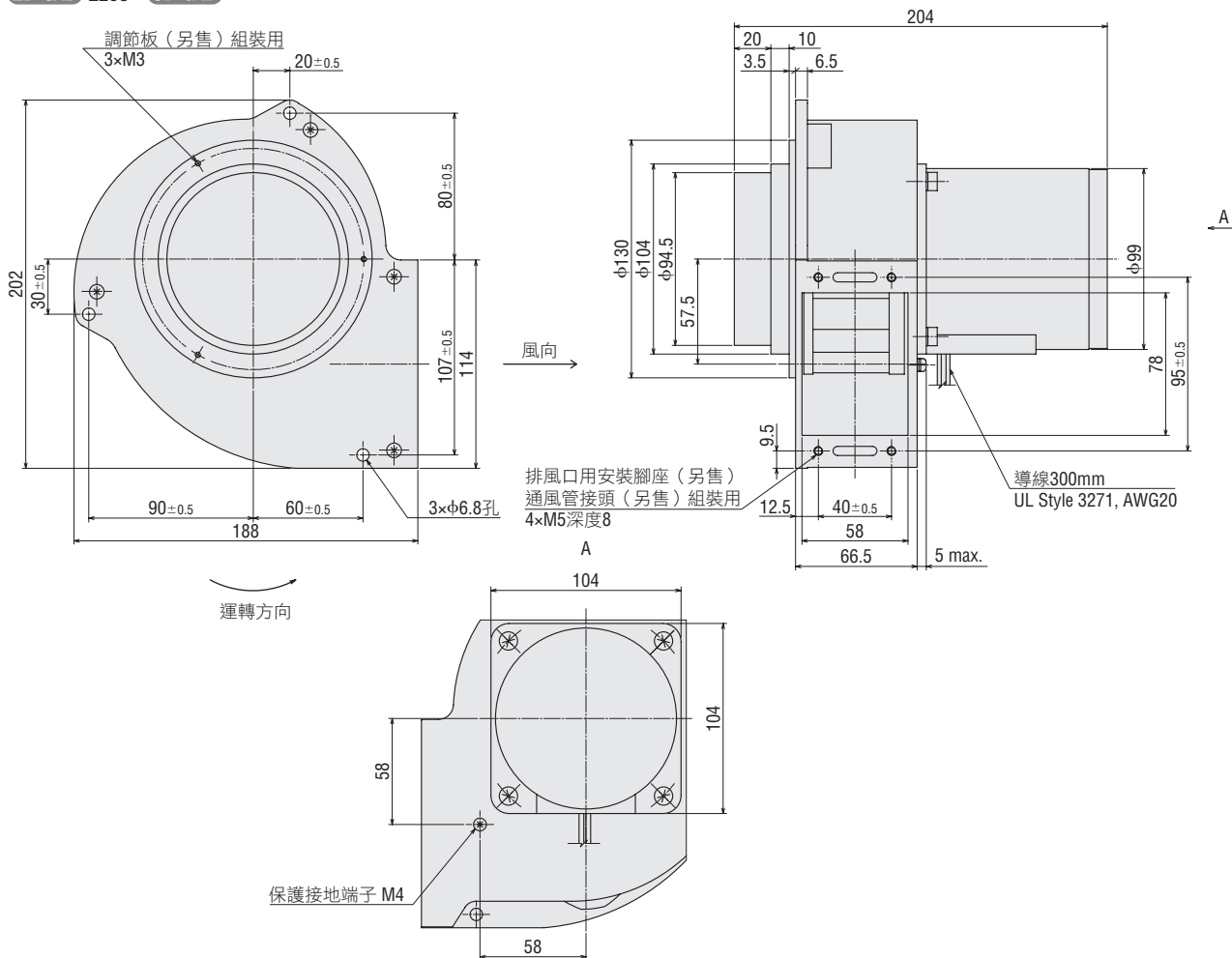
（送風機單體時的特性。）



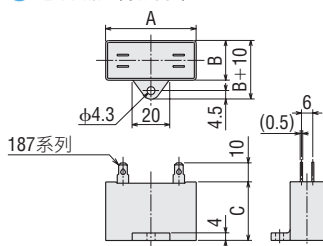
外形圖 (單位mm)

重量：4.0kg

2D CAD E293 3D CAD



● 電容器 (附件)

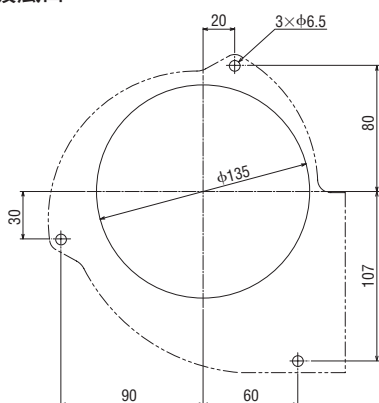


◇ 電容器外形尺寸表

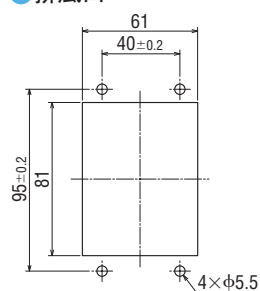
| 品名 | 電容器品名 | 電容器外形尺寸 mm | | | 重量 g | 電容器保護套 |
|-----------------|------------|------------|----|----|---------|--------|
| | | A | B | C | | |
| MBS12-UA | CH65CFAUL2 | 48 | 19 | 29 | 35 | 附送 |
| MBS12-EC | CH15BFAUL | 38 | 21 | 31 | 37 | 附送 |

安裝孔參考尺寸圖 (單位mm)

● 吸風口

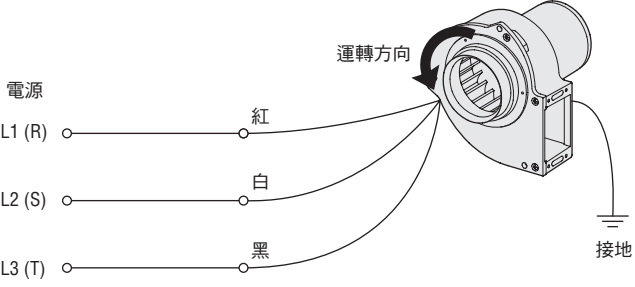


● 排風口

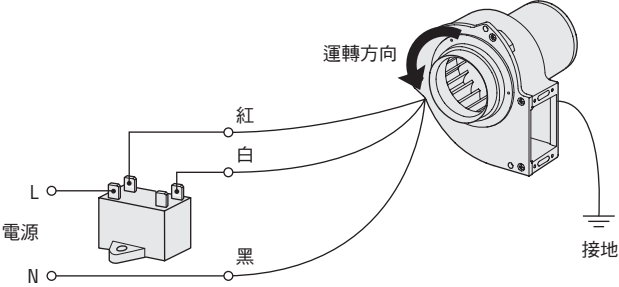


■ 連接圖

● 三相輸入



● 單相輸入



■ 周邊機器

| 產品 | 品名 | 建議售價（未稅） | 刊載頁 |
|----------|---------------|----------|------|
| 安裝台座 | PAS12 | 610元 | 第10頁 |
| 排風口用安裝腳座 | PASF12 | 450元 | 第10頁 |
| 通風管接頭 | FD12A | 1,060元 | 第11頁 |
| 風量調節板 | DMP12 | 1,210元 | 第12頁 |
| 護網* | FGB12 | 250元 | 第13頁 |
| 濾網* | FLB12 | 560元 | 第14頁 |

*請在吸氣溫度50°C以下使用。

■ 溫度開關

配合設備內部的溫度變化，自動控制風扇的運轉／停止。
有助於提升節能、降低噪音等與環境相關的設備性能。

風扇用溫度開關 **AM2-XA1**
（建議售價890元（未稅））

● 刊載頁面 ➡ 第15頁



安裝台座

使用方法為安裝在馬達部側面的安裝孔上。
藉此可將電容器固定在安裝台座中，有助於節省空間。

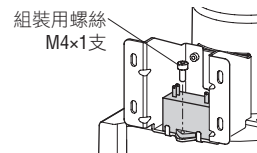
材 質：鋼板
表面處理：鍍鋅



[組裝範例]



如圖所示，可將電容器安裝在安裝台座上。



附件

組裝用螺絲 M4×5支(風扇組裝用螺絲 4支、電容器組裝用螺絲 1支)

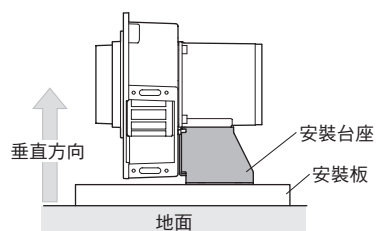
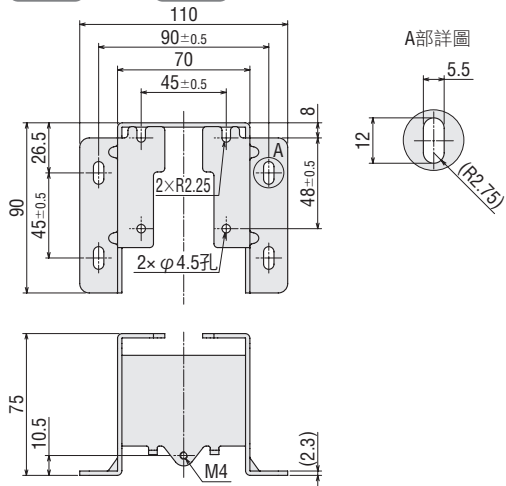
安裝方向

要使用安裝台座安裝到設備上時，請讓安裝對象與地面保持垂直。

外形圖 (單位mm)

PAS12.....MBS12用
建議售價610元(未稅) 重量：0.35kg

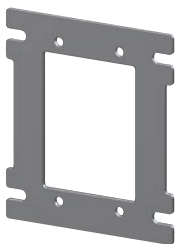
2D CAD E295 3D CAD



排風口用安裝腳座

送風機排風口側部的固定用安裝腳座。

材 質：鋼板
表面處理：鍍鋅



[組裝範例]



■ 附件

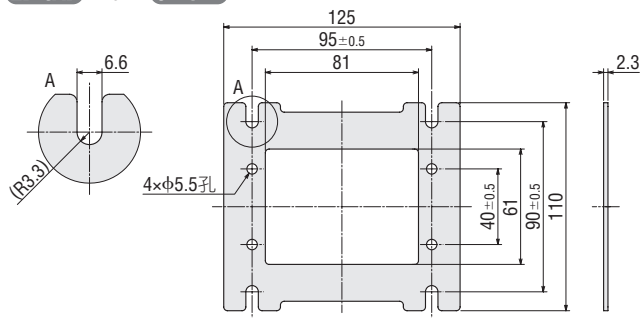
組裝用螺絲 M5×4支

■ 外形圖 (單位mm)

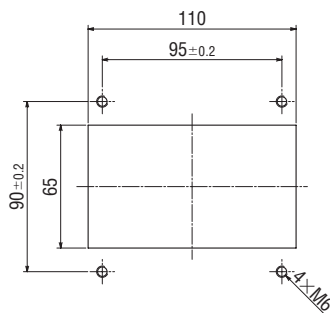
PASF12.....MBS12用

建議售價450元(未稅) 重量: 0.14kg

2D CAD E297 3D CAD



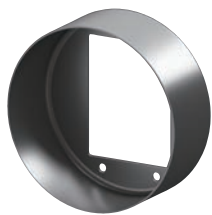
■ 安裝孔參考尺寸圖 (單位mm)



通風管接頭

連接送風機排風口與通風管的接頭。

材質: 鋼板
表面處理: 鍍鋅



[組裝範例]



● 通風管請客戶自備。

■ 附件

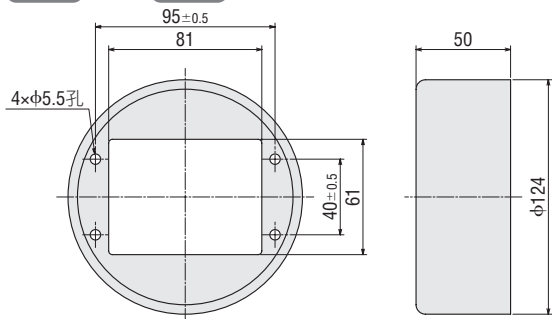
組裝用螺絲 M5×4支

■ 外形圖 (單位mm)

FD12A.....MBS12用

建議售價1,060元(未稅) 重量: 0.18kg

2D CAD E296 3D CAD



風量調節板

風量調節板是安裝在吸風口的周邊機器，安裝後可在手邊輕鬆調節風量。

調節板上刻有刻度數字。

亦可作為調節風量時的記號。

材 質：鋼板、鐵線
表面處理：鍍鋅

[組裝範例]



■使用風量調節板時的風量—靜壓特性（參考值）

此為將風量調節板按照圖1安裝後呈現的特性。

根據送風機的安裝方向及開啟方向不同，特性也會有些差異。

圖1

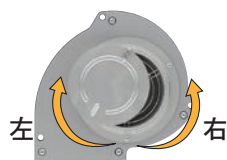


刻度2

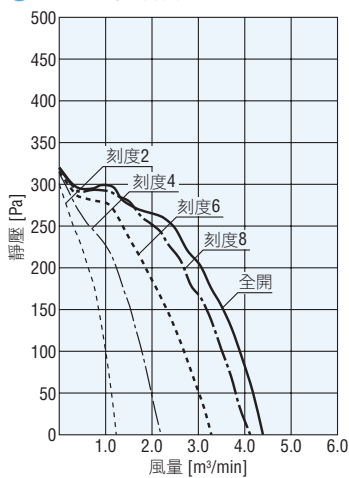
刻度4

刻度6

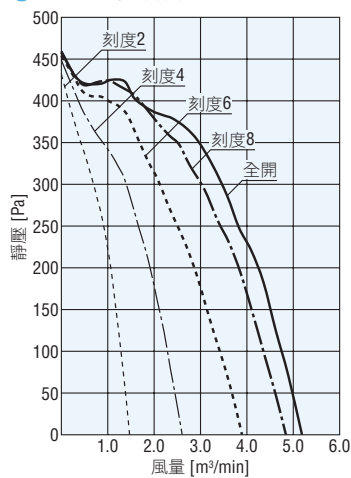
刻度8



●50Hz 往右開時



●60Hz 往右開時



■附件

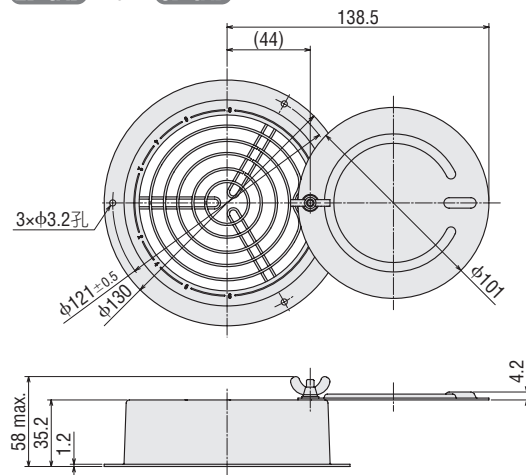
組裝用螺絲 M3×3支

■外形圖（單位mm）

DMP12.....MBS12用

建議售價1,210元（未稅） 重量：0.23kg

2D CAD E294 3D CAD



護網

若手指或物體碰到運轉中的轉輪會非常危險。
護網可防止手指或異物進入風扇扇葉。

材 質：樹脂

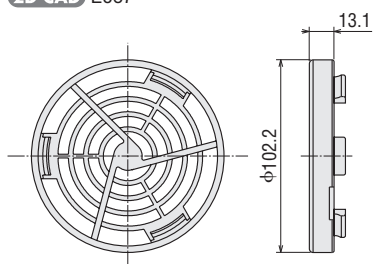


[組裝範例]



外形圖 (單位mm)

FGB12.....MBS12用
建議售價250元(未稅) 重量：40g
2D CAD E067



排風口用護網

此為組裝在送風機排風口的護網。
可防止手指或其他物體進入排風口。

材 質：不鏽鋼
表面處理：電解研磨



[組裝範例]

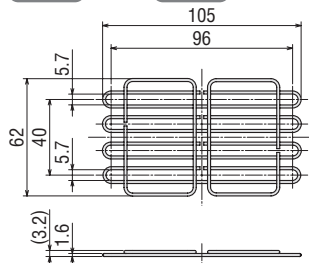


附件

組裝用螺絲 M5×4支

外形圖 (單位mm)

FGB12ES.....MBS12用
建議售價480元(未稅) 重量：20g
2D CAD E298 **3D CAD**



濾網

將空氣送進設備內進行冷卻時，風扇有時會吸入灰塵並堆積。
此濾網能夠阻隔空氣中的灰塵，使設備內部的空氣保持潔淨。



[組裝範例]



●濾網請安裝於吸入側。

濾網由3個部分組成。

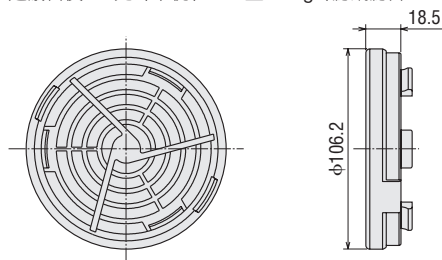
- ①護網：塑膠製護網
防燃等級：V-0
- ②濾網濾片：發泡聚氨酯製空氣淨化濾網濾片30PPI（PPI：每吋氣泡數）
- ③擋板：塑膠製濾片保持器
防燃等級：V-0

●濾網的濾網濾片與擋板可用ONE TOUCH方式拆卸或安裝於護網上，方便清洗維護。

外形圖（單位mm）

FLB12.....MBS12用

建議售價560元（未稅） 重量：52g（濾網濾片：30PPI）



更換用濾網濾片

| 品名 | 建議售價（未稅） | 適用濾網 |
|---------------|----------|--------------|
| FLBM12 | 1,130元 | FLB12 |

注意事項

- 濾網濾片為1袋5片裝。
- 訂購時請以袋為單位。
- 建議售價為1袋的價格。

AM2-XA1

風扇用溫度開關**AM2-XA1**會隨設備內部的溫度變化而自動控制風扇運轉／停止。
有助於提升節能、降低噪音等與環境相關的設備性能。

種類與售價

| 品名 | 建議售價（未稅） |
|----------------|----------|
| AM2-XA1 | 890元 |

規格



| 項目 | 規格 |
|----------|--|
| 電氣額定 | 感應負載 依溫度開關和搭配使用的風扇種類、台數而定。可使用的風扇種類、台數請由「適用產品與風扇可使用台數」加以確認。 |
| | 電阻負載 AC120V、15A / AC250V、10A |
| 接點方式 | 雙金屬 常開 |
| 溫度設定範圍 | 0~60℃ |
| 溫度設定誤差 | ±5℃ |
| 復歸溫度（誤值） | 動作溫度-4℃±3℃ |
| 適用電線尺寸 | 0.75~2.5mm ² （AWG18~13） |



適用產品與風扇可使用台數

可使用的適用產品與1台溫度開關可控制的風扇可使用台數如下所示。

MB系列

| 種類 | 產品 | 可使用台數（台） |
|-----------|--------------|----------|
| S型 | MBS12 | 1 |

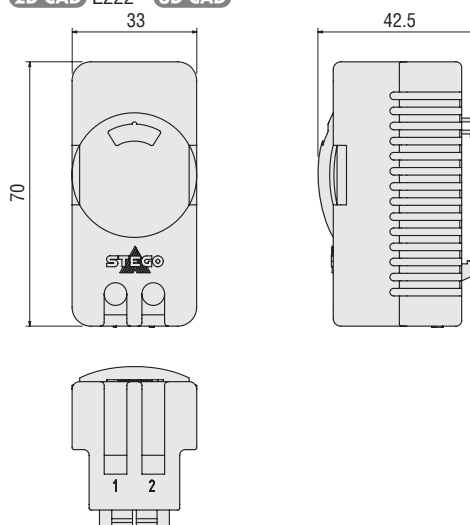
注意事項

- 三相型的風扇無法使用。

外形圖（單位mm）

重量：50g

2D CAD E222 3D CAD



代理商

滿 億 企 業 有 限 公 司

台中市南屯區文心路一段 378 號 20 樓之 6

TEL：(04)2319-9797 FAX：(04)2319-3636

E-mail:manyi.chang@msa.hinet.net

www.manyi.com.tw

- 本目錄上相關產品之價格和交期僅供參考，價格均為建議售價（台幣），產品從成立買賣契約到出貨所需之工作天數，工作天不含例假日，且視訂購數量及庫存、天氣或交通等不可抗力因素可能有所變動。實際售價和交期請以各營業據點、網頁公開資訊為準，本公司保留隨時更動本目錄內容之權利，恕不另行通知。
- 本目錄中刊載產品的產品製造事業所，已取得品質管理系統ISO9001及環境管理系統ISO14001認證。
- 本目錄所刊載產品的性能及規格，可能因改良而未經預告即逕行變更，敬請見諒。
- 如需進一步了解產品詳情，請洽本公司或客戶諮詢中心0800-060708。
- 本目錄所刊載的公司名稱及商品名稱分別為各公司的商標或註冊商標。
- Orientalmotor為台灣東方馬達股份有限公司的註冊商標。



安全注意事項

- 使用時，請詳讀使用說明書後正確使用。
- 本目錄所刊載的產品為產業用及機器組裝用。請勿用於其他用途。